

10月の健康のためのお知らせ

乳児健康診査

日時	受付時間	対象
10月4日(木)	13:00~13:30	2ヶ月・4ヶ月の乳児および希望のある乳児
10月10日(水)	13:00~14:00	7ヶ月・10ヶ月・12ヶ月の乳児および希望のある乳児

【会場】健康管理センター すこやか

【医師】西伯病院小児科医師

母子健康手帳とアンケートをご持参ください。

4ヶ月のお子さんにはBCG接種を併せて行いますので、予診票をお持ちください。

1歳6ヶ月児健康診査

日時	受付時間	対象
10月25日(木)	9:00~10:00	平成18年1月1日~平成18年3月31日生のお子さん

【会場】健康管理センター すこやか

【医師】鳥取大学医学部付属病院脳神経小児科医師

わたなべ歯科クリニック 歯科医師

母子健康手帳とアンケートをご持参ください。

保護者の歯科検診も行います。

ポリオ予防接種

日時	受付時間	対象
10月30日(火)	13:00~13:30	生後3ヶ月から7歳6ヶ月までの乳幼児で2回未接種のお子さん

【会場】健康管理センター すこやか

母子健康手帳と予診票をご持参ください。

【お問い合わせ先】健康福祉課 健康支援室(すこやか)担当:山本 (66-5524)

子育てサークル 新入会員募集中!

かきっこ CLUB

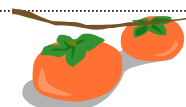
活動 毎月2回 第2・4金曜日

午前9時30分から(変更あり)

場所 総合福祉センター いこい荘

9月の予定 14日(金)絵本の読み聞かせ

28日(金)誕生会(7・8・9月生)



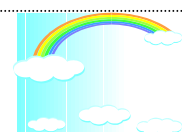
にじいろポケット

活動 毎月第3金曜日

午前10時から(変更あり)

場所 健康管理センター すこやか

9月の予定 21日(金)人形劇



【お問い合わせ先】町民生活課 子育て支援室(法勝寺庁舎)担当:古曳(66-3116)

南部町 町民音楽祭(仮称)実行委員を募集します

南部町 町民音楽祭(仮称)実行委員会では、平成19年11月10日(土)開催予定の町民音楽祭について、企画・運営、当日のお手伝いをしていただける方を募集しています。なお、当日のスタッフについては、小学生・中学生でも可能です。

【応募締め切り】平成19年9月20日(木)

【お問い合わせ先】南部町公民館(天萬庁舎)担当:景山(64-3782)

情報なんぶ

平成19年9月6日発行

南部町行政だより 第51号

企画政策課 <http://www.town.nanbu.tottori.jp>

mail to / kikaku@town.nanbu.tottori.jp

南部町「秋の山菜会」を開催します

【日時】平成19年10月19日(金) 午前11時30分から

【会場】レークサイドアリーナ(自然休養村管理センター「緑水園」隣)

【会費】お一人様 3,000円

【お申し込み期限】平成19年9月25日(火) 当日消印有効

【お申し込み方法】お申し込み方法は次の2つです。(電話でのお申し込みは受け付けていません)

往復ハガキによるお申し込み

往復ハガキに代表者の住所・氏名・電話番号・参加者人数と返信あて名を記入してください。

お申し込み先 〒683-0201 鳥取県西伯郡南部町天萬558

南部町役場 天萬庁舎 産業課 山菜会係

南部町役場 天萬庁舎 産業課窓口で直接申し込む

申込書(窓口に準備)に返信送料50円を添えてお申し込みください。

参加希望者が多数の場合は抽選となります。お申し込みいただいた方全員に結果を通知します。(9月下旬頃)

【お問い合わせ先】産業課(天萬庁舎)担当:三浦(64-3783、FAX64-2183)



8月2日発行 情報なんぶ 第50号記事訂正

8月2日発行の情報なんぶ第50号でお知らせした、「老人医療 入院時の限度額適用・標準負担額減額認定の申請受付」(記事中5行目)の一部誤りがありましたので、お詫びして訂正します。

(正) 認定された方は、減額認定証を交付します。入院される際には、必ず減額認定証を保険証、老人医療受給者証と一緒に医療機関の窓口に提示してください。**(ただし、定期的に訪問診療をうけておられる方で、減額認定証の提示により限度額が適用となる場合があります)**

(誤) 認定された方は、減額認定証を交付します。入院される際には、必ず減額認定証を保険証、老人医療受給者証と一緒に医療機関の窓口に提示してください。**(外来の場合は減額認定証の提示の必要はありません)**

【お問い合わせ先】健康福祉課(すこやか)担当:潮(66-5522)

今月の税金・上下水道料金

納期限 10月1日(月)(口座振替の方は9月28日(金)までに、通帳残高の確認をお願いします。)

国民健康保険税 第4期

水道使用料

納付の方法は個人情報保護の観点からも、口座振替にさせていただきますようお願いいたします。

処分される場合は再生資源ごみとしてリサイクルしましょう。



第20回 緑水湖健康マラソン大会

【日 時】平成19年10月21日(日) 受付：午前 8時30分～9時40分
 (雨天決行) 開会式：午前 9時45分
 スタート：午前10時30分

【会場・コース】 緑水園・緑水湖周辺



【種目と参加料】

部	コース	クラス	参加資格(年齢は大会当日現在)	参加料	
				大人	18歳以下
1部	5.0kmコース	C	女性 中学生以上	1,000円	1,000円
	〃	D	男性 中学生以上 ~ 満30歳未満	〃	〃
	〃	E	男性 満30歳以上 ~ 満40歳未満	〃	〃
	〃	F	男性 満40歳以上 ~ 満55歳未満	〃	〃
	〃	G	男性 満55歳以上	〃	〃
	10.0kmコース	H	男性 満16歳以上 ~	〃	〃
2部	1.5kmコース	A	男性・女性 誰でも走れます	700円	無料
	3.3kmコース	B	男性・女性 誰でも走れます	〃	〃
	ウォーキング	W	男性・女性 誰でも参加できます	〃	〃

【お申し込み方法】参加を希望される方は、下の申込書に必要事項を記入のうえ、教育委員会事務局へお申し込みください。

【お申し込み締め切り】平成19年9月14日(金)

【お申込・お問い合わせ先】教育委員会(天萬庁舎)担当：益田(64-3787)

キリトリ線

第20回 南部町緑水湖健康マラソン大会

【参加申込書】

この申込書は直接、南部町教育委員会に申し込まれる時のみご使用ください。申込書にご記入いただいた氏名、住所、年齢等は大会当日配布のプログラムに掲載させていただきますので、ご了承ください。

なお、ご記入いただいた個人情報につきましては、本大会運営以外の目的での使用はいたしません。

- 誓約書

私は大会中の事故について一切の責任を負い、主催者に迷惑はかけません。また、万一事故の場合には、主催者の負う傷害保険以上の請求は致しません。以上誓約します。

氏名(代表者)

印

氏名	住所	電話	生年月日	年齢	男・女	出場種目			Tシャツサイズ 1部と2部の大人のみ
						部	コース	クラス	
									M・L・L L
									M・L・L L
									M・L・L L
									M・L・L L
									M・L・L L

この応募用紙はコピー使用可です

南部町まちづくり推進助成事業を募集します

地区内の環境美化推進や生活環境の改善に必要な事業、地区公民館の新築・改築に対して助成を行っています。平成20年度中に予定されている事業がありましたら、以下までお問い合わせください。

【対象となる事業】 一般助成対象事業

環境美化推進や生活環境の改善を図るために必要な施設の設置または改修
 (例：地区内のバス停の新築・改修)

地区公民館新築等事業

地区公民館の新築または改修

【対象となる事業者】 まちづくり推進計画を策定し、実施する地区および任意団体

【助成金額】 一般助成対象事業の場合

助成の対象となる事業の経費の2分の1(最高限度額50万円)

地区公民館新築等事業の場合

以下の計算式により算定

$$\text{助成金額} = \text{事業単価} \times \text{基準単価} \times 0.13 \div 3.3$$

事業単価・・・坪(3.3㎡)あたりの単価(上限42万5千円)

基準単価・・・2㎡×申請年の1月1日現在の世帯数(下限50㎡)

【お申し込み期限】平成19年10月31日(水)

【お問い合わせ先】企画政策課(66-3113)または各地域振興協議会

東西町地域振興協議会 66-4724、天津地域振興協議会 66-4905、

大国地域振興協議会 66-5266、法勝寺地区地域振興協議会 66-3121、

南さいはく地域振興協議会 66-5115、

あいみ手間山地域振興協議会 64-3790、

あいみ富有の里地域振興協議会 66-3504

第6回 南部町男女共同参画推進大会 ～あなたとわたしが輝く町づくり～

日々の中で自分らしさを発見し、いきいきと輝いている3人の方に、それぞれの思いを語っていただきます。

【日 時】平成19年9月29日(土) 午後1時30分～3時30分

【会 場】南部町公民館あいみ分館(旧あいみ公民館)

【発表者】浜田範男さん「手話とボランティア」、吉持節子さん「仕事とわたし」、入江麻知子さん「会見小学校コミュニティスクールに参加して」

【主催】南部町男女共同参画推進会議

【お問い合わせ先】町民生活課 人権施策室(天萬庁舎)担当：泉(64-3781)

原爆被爆者二世の健康診断のお申し込みを受け付けています

【対象者】鳥取居住の原爆被爆者二世で、受診を希望される方

【実施期間】平成19年10月1日(月)～平成20年2月29日(金)

【実施場所】鳥取県立中央病院、鳥取県立厚生病院、国立病院機構米子医療センター、日野病院組合日野病院

【お申し込み先】各保健所

【お申し込み期間】平成19年9月21日(金)まで

【お問い合わせ先】鳥取県福祉保健部福祉保健課 援護係(0857-26-7145)