

あいみ富有の里



平成22年 6月 3日発行
発行元
あいみ富有の里地域振興協議会
編集委員会
問い合わせ先 64-3504

～お知らせ版 第24号～

◇第6回富有塾 及び 年間計画

今年もホタルの飛び交う季節がやってきましたね。5月23日（日）金田の井塚照雄さんを講師に第6回富有塾を開催し、ホタルにかける熱い思いを語っていただきました。今年のホタルも大盛況になりそうですね。

今後の富有塾日程（予定）

- 第7回 6月20日14時 えぷろん豆腐づくり 講師 野口清香さん 場所「えぷろん」
- 第8回 7月18日 小松谷盆踊りの指導 講師 梅原弘誓さん 場所「いこい荘」
- 第9回 9月19日 ヨーガ体験 講師 壺井佳代子さん 場所「いこい荘」
- 第10回 10月17日 鉛筆画の魅力 講師 未定 場所「いこい荘」
- 第11回 11月 お寺が支える地域のあり方 講師 瀬田光範さん 場所「いこい荘」
- 第12回 12月19日 中国大晦日の文化に触れる水餃子づくり 講師 未定 場所「えぷろん」
- 第13回 1月16日 親父のケーキ作り入門 講師 岡田善治さん 場所「えぷろん」
- 第14回 2月20日 みんなで雪山に行こう！スキーの魅力 講師 細田賢二さん 場所「いこい荘」
- 第15回 3月20日 コミュニティースクールについて 講師 未定 場所「いこい荘」

※日時、内容、が変更になる場合があります。【お問合せ先：64-3504】

主催：総務企画部

◇えぷろん主任スタッフ紹介

みなさんこんにちは。「えぷろん」の指導員の野口清香です。よろしくお願ひします。

地域のみなさんと一緒に、味噌、豆腐、お菓子等楽しく造りたいと思っています。また、「えぷろん」が地域の交流の場として人々が集い、情報の発信基地となる様、皆様と一緒に頑張っていきたいと思っています。



◇中山間地域研究センターの成果概要

I 各県モデル地区における取組紹介

鳥取県南部町賀野地区 (あいみ富有の里地域振興協議会)



1. 地域の概要

賀野地区は、明治22年に発足した旧会見郡賀野村がその対象区域であり、2度の町村合併を経て、現在は西伯郡南部町の一角を形成しています。

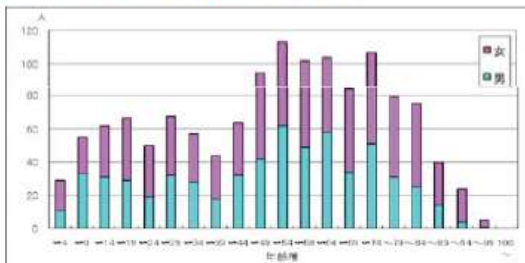
地区を構成する集落数は12、人口は1,326人、世帯数は355、高齢化率は33.0%となっています（平成20年度、鳥取県中山間地域研究センター調査）。

地区内約24平方kmの平地・丘陵地には水田地帯と樹園地が広がり、ホテルの舞う美しい環境と二十世紀梨、そして県下最大規模の栽培面積をもつ富有柿が特徴的です。また、国内有数のフラワーパーク「とっとり花回廊」があります。

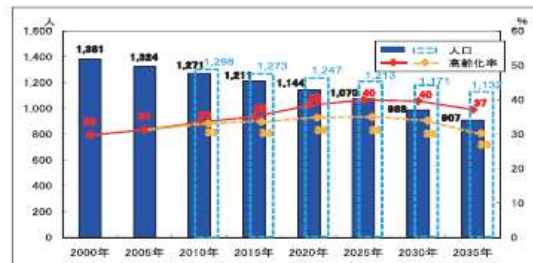


《賀野地区の集落と主な施設》

2. 地域の人口状況



地域の年齢構成（2005年国勢調査報告）



今後の人口及び高齢化率予測
(現行推移モデル、転入増シミュレーションモデル)

若年者の人口が少なく、今後現状のまま推移すれば、緩やかな人口減少、高齢化率上昇が見込まれます。
(※2000年、2005年国勢調査報告データをもとに、コーホート変化率法で推計。右図点線は、4歳以下の子ども1人を連れて30歳代前半の夫婦と20歳代前半の男女が毎年各1組転入した場合の人口・高齢化率の予測値)

3. 地域の現状、課題、可能性

(1) 現状、これまでの取組

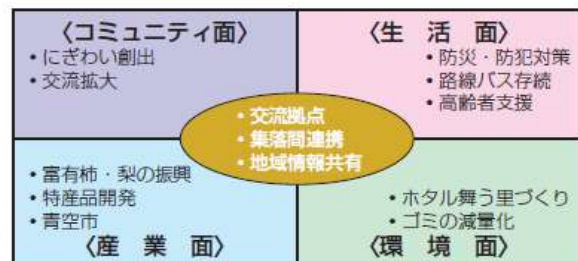
- ・少子高齢化という時代の変化を受け、集落単位での活動や地域課題の解決が将来困難になると想定し、町主導で旧村単位による地域運営組織を町内全7地区で設置
- 賀野地区に「あいみ富有の里地域振興協議会」が誕生（平成19年6月）し、これまでに、防犯パトロール（通称「青パト」）の実施、運動会・敬老会等イベントの拡充、広報紙の発行、各集落による「集落づくり計画」の策定・発表会開催などを展開

(2) 課題

- ・地区住民への協議会活動の周知や参加の促進
- ・地区全体の将来像を描く指針（地域づくり計画書）の策定
- ・都市部（米子市）と地区を結ぶ広域路線バスの存続維持

(3) 新たな可能性

- ・農産物加工施設「えぶろん」の管理運営受託
- 特設市開設等により人々が集うにぎわい交流の拠点づくり



〈地域づくりのキーワード〉

