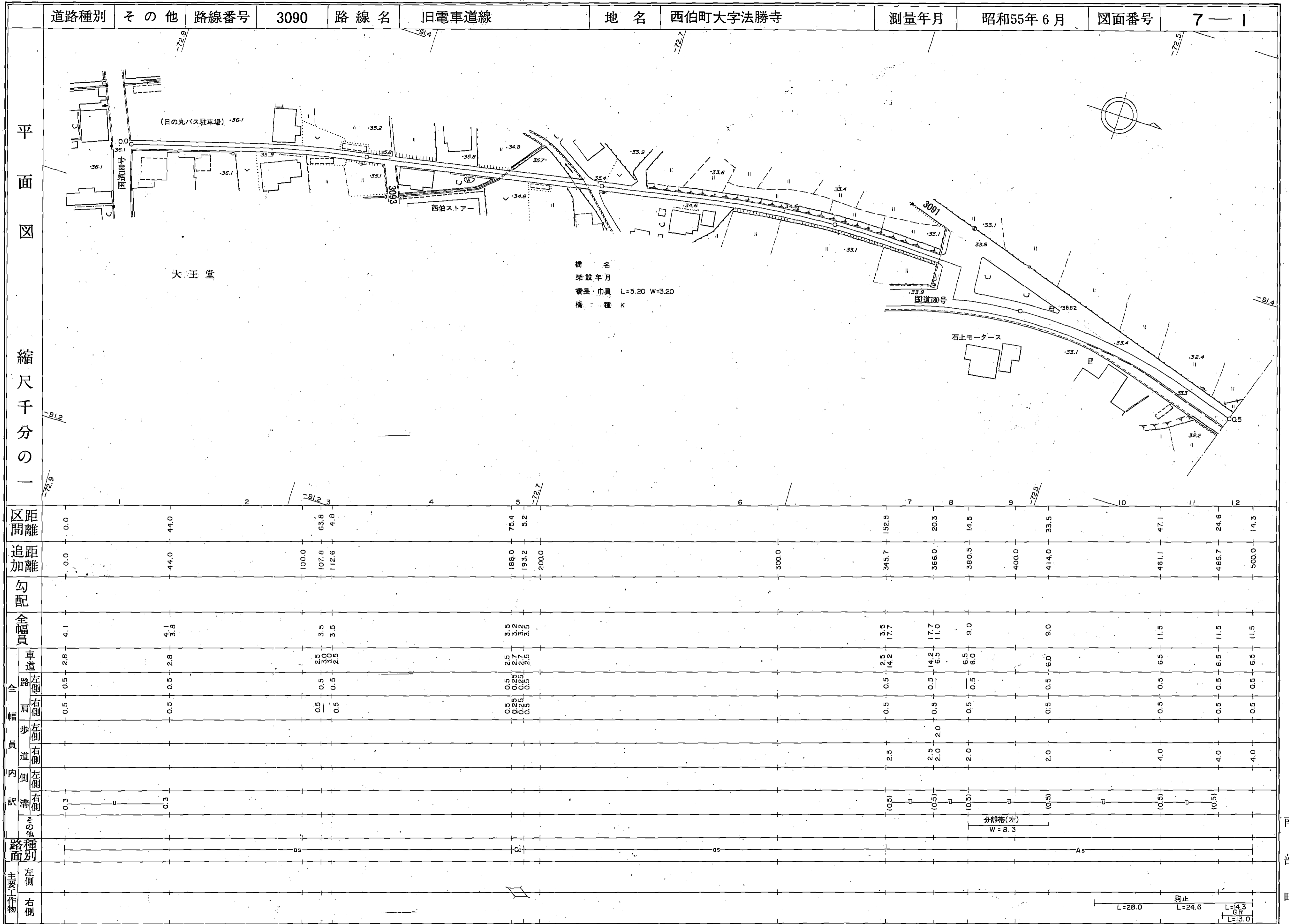


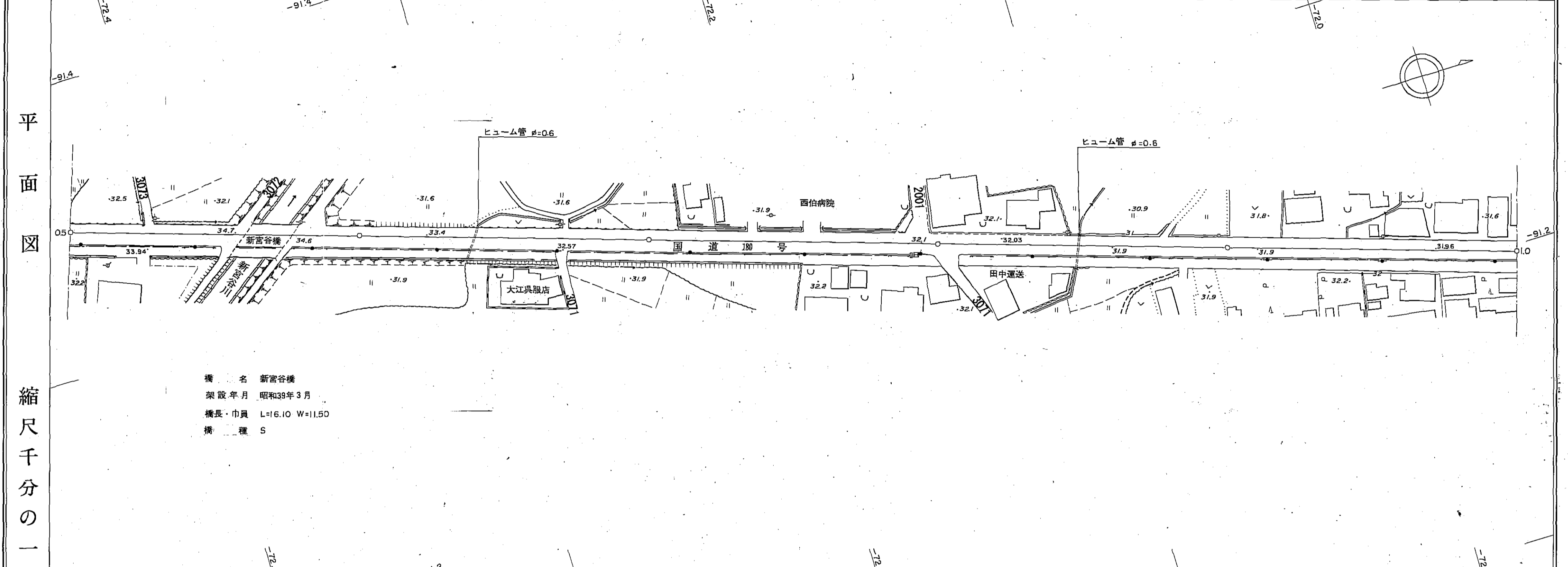
# 道路台帳平面図



南部町

# 道路台帳平面図

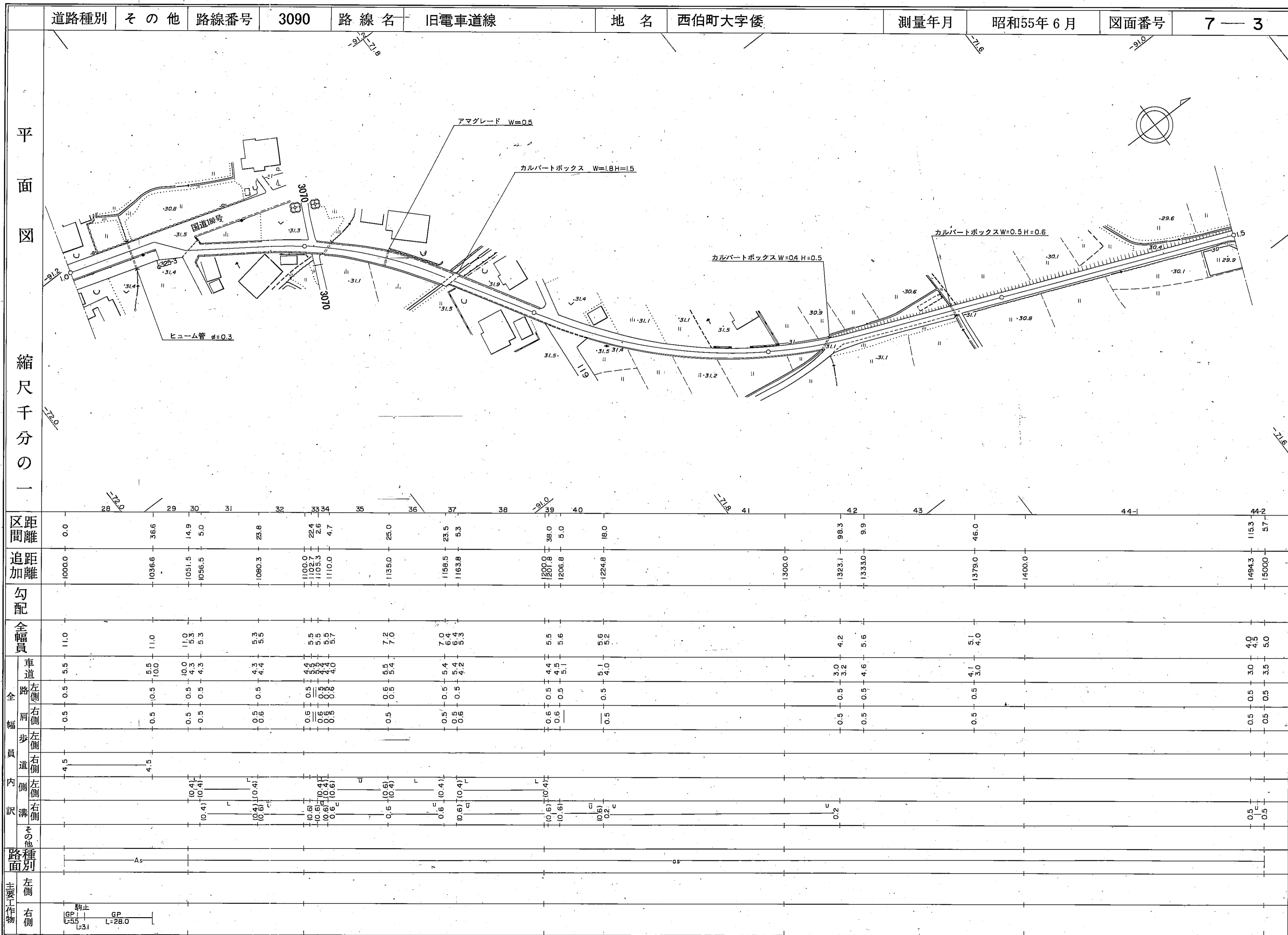
道路種別	その他	路線番号	3090	路線名	旧電车道線	地名	西伯町大字倭	測量年月	昭和55年6月	図面番号	7-2
------	-----	------	------	-----	-------	----	--------	------	---------	------	-----



橋名 新宮谷橋  
 架設年月 昭和39年3月  
 橋長・巾員 L=16.10 W=11.50  
 橋種 S

区間	距離		追距離		勾配	全幅員	車道		歩道		溝	その他	路種別	主要工物
	左側	右側	左側	右側			左側	右側	左側	右側				
13	0.0		5000.0			11.5	6.5	0.5	0.5	4.0				
14	25.4		5254.4			11.5	6.5	0.5	0.5	4.0				
15	3.8		5292.2			11.5	6.5	0.5	0.5	4.0				
16	26.8		5560.0			11.5	6.5	0.5	0.5	4.0				
17	4.3		5603.3			11.0	6.5	0.5	0.25	4.0				
18	16.1		5764.4			11.0	6.5	0.25	0.5	4.0				
19	91.8		6682.2			11.5	6.5	0.5	0.5	4.0				
20	4.1		6723.3			11.8	6.8	0.5	0.5	4.0				
21	382.0		7000.0			11.5	6.8	0.5	0.5	4.0				
22	78.0		7078.0			11.5	6.5	0.5	0.5	4.0				
23	8.6		7086.6			11.6	7.0	0.6	0.6	4.0				
24	4.1		7090.7			11.6	6.5	0.6	0.6	4.0				
25	6.3		7097.0			11.6	6.5	0.6	0.6	4.0				
26	37.5		7134.5			11.0	6.0	0.5	0.5	4.0				
27	122.8		7257.3			11.0	6.0	0.5	0.5	4.0				
28	32.2		7289.5			11.0	5.5	0.5	0.5	4.5				

# 道路台帳平面図

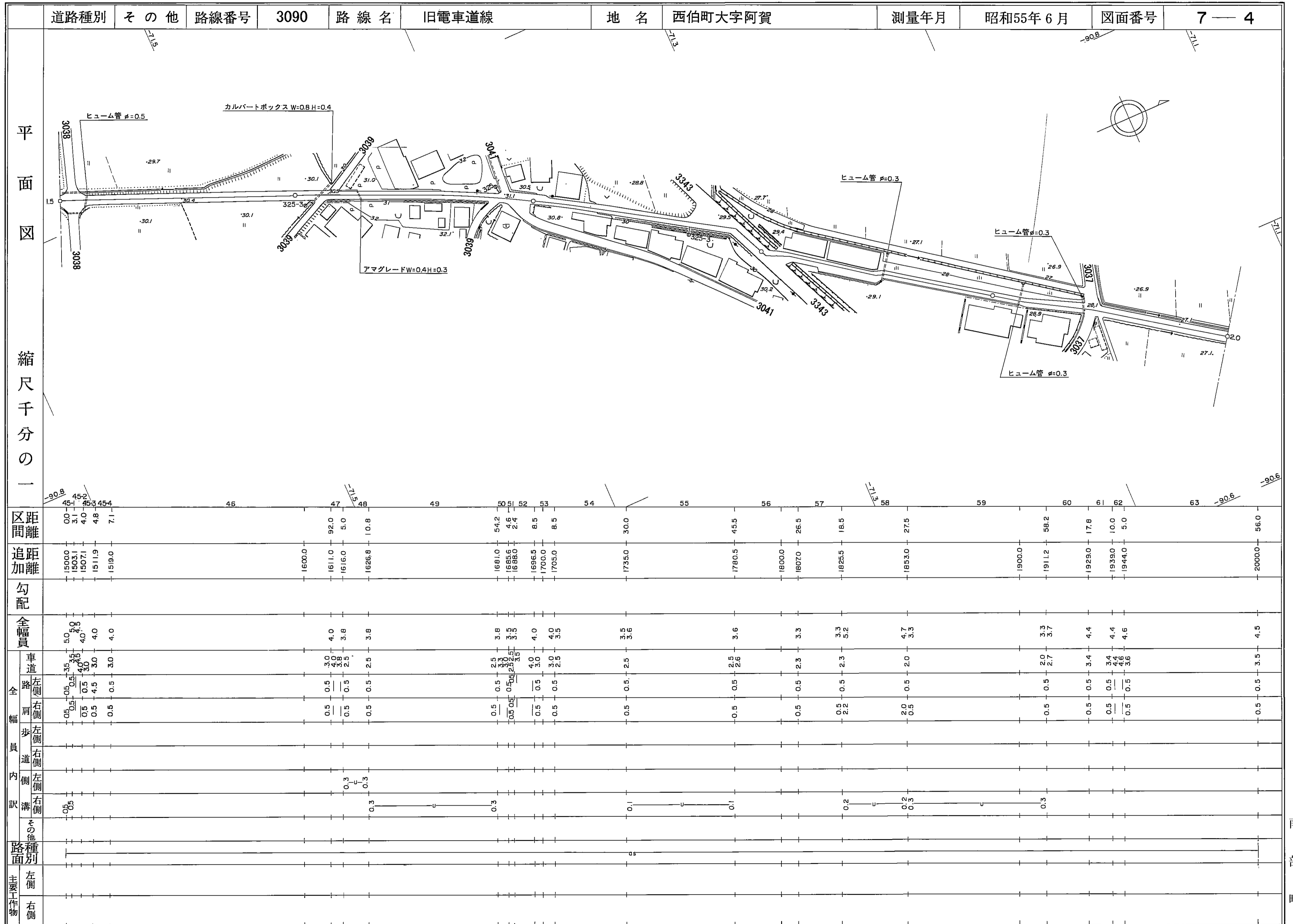


調査年月日 昭和58年2月21日  
 調査年月日 昭和63年3月31日

アジア航測株式会社調製

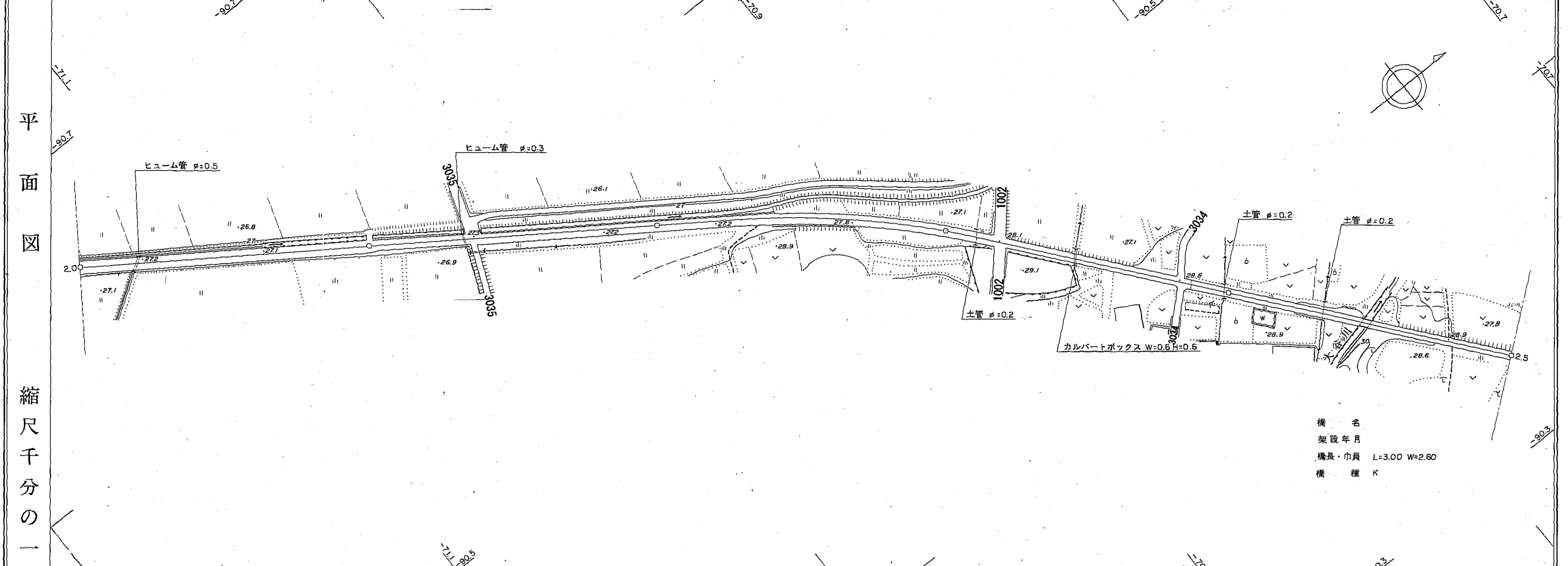
南部町

# 道路台帳平面図



# 道路台帳平面図

道路種別	その他	路線番号	3090	路線名	旧電車道線	地名	西伯町大字阿賀	測量年月	昭和55年6月	図面番号	7-5
------	-----	------	------	-----	-------	----	---------	------	---------	------	-----



橋名  
架設年月  
橋長・巾員 L=3.00 W=2.60  
橋種 K

縮尺千分の一	区距離	0.0	64	65	66	67	68	69	70	71	72	73	74	75	50.0
	追距離	20000	21000	21348	21582	22000	22408	23000	23170	23215	23710	23870	24470	24500	25000
全幅員	全幅員	4.5	4.5	3.5	3.6	3.5	3.5	3.5	3.0	3.0	3.0	3.0	3.0	3.0	3.0
	車道	3.5	3.5	2.5	2.6	2.5	2.5	2.5	2.0	2.0	2.0	2.0	2.0	2.0	2.0
全幅員	左側	0.5	0.5	0.5	0.5	0.5	0.5	0.5	0.5	0.5	0.5	0.5	0.5	0.5	0.5
	右側	0.5	0.5	0.5	0.5	0.5	0.5	0.5	0.5	0.5	0.5	0.5	0.5	0.5	0.5
内訳	左側														
	右側														
路面	左側														
	右側														

南部町

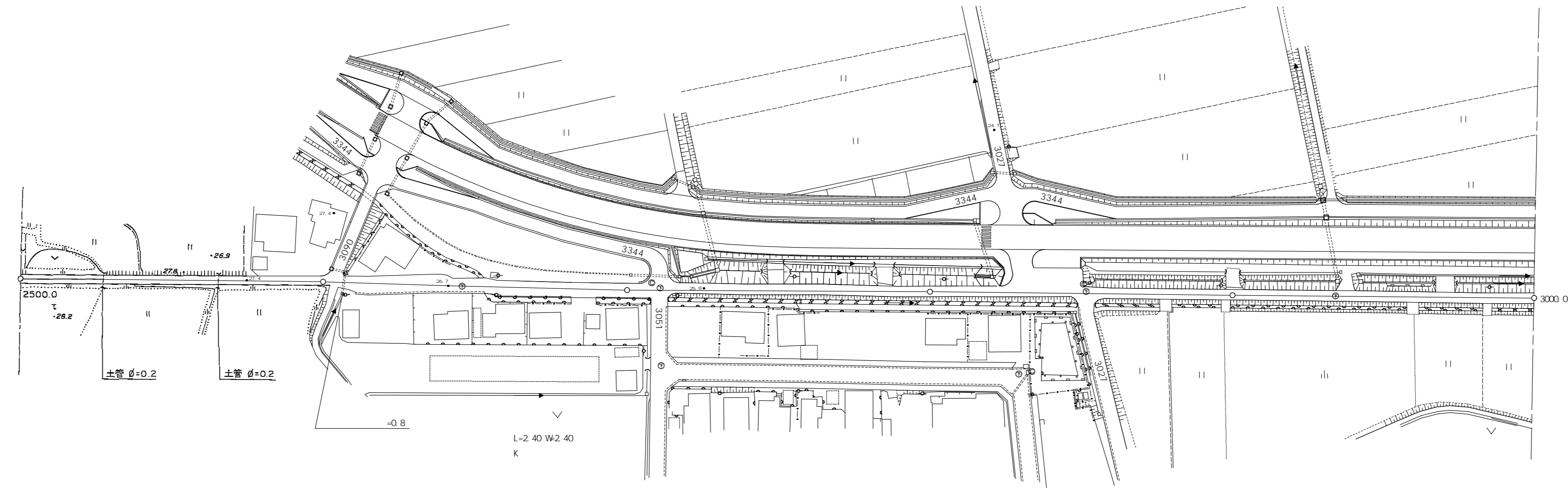
3090

12

3

7-6

平面図  
縮尺千分の一



76

2500.0

-0.5

-2.0

-3.0

As

77

2652.0  
2654.4

-0.5

-2.9

-3.0

As

78-1

2692.1

-0.5

-3.5

-4.5

As

78-2

2700.0

-0.5

-3.9

-4.9

As

79-1

2706.7

-0.5

-4.4

-5.4

As

79-2

2721.2

-0.5

-4.2

-5.2

As

80-1

2728.9

-0.5

-4.0

-5.0

As

80-2

2760.3

-0.5

-4.0

-5.0

As

81

2800.0

-0.5

-4.0

-5.0

As

82

2824.8

-0.5

-4.0

-5.0

As

83-1

2841.6

-0.5

-4.0

-5.0

As

83-2

2852.0

-0.5

-4.0

-5.0

As

84-1

2883.7

-0.5

-4.0

-5.0

As

84-2

2900.0

-0.5

-3.5

-4.5

As

76

2981.7

-0.5

-4.0

-5.0

As

77

2986.1

-0.5

-3.5

-4.5

As

78

3000.0

-0.5

-3.5

-4.5

As

路幅  
員歩  
内道  
訳側  
溝

主要  
工作  
物

南  
部  
町

