

道 路 台 帳

	路線名	天万寺内線	路線番号	1009	地名	調整年月	昭和62年11月	道路種別	1級	図面番号	7-1																								
平 面 図 縮 尺 五 百 分 之 一																																			
	区割番号	1 2 3 4 5 6 7 8 9 10 11 12 13 14 15																																	
	単距離	0.0		39.3	4.4	11.1	8.1		18.38	6.7	8	9.3	10	11	12	13	14	15	35.2																
	追加距離	0.0	7.5		39.3	43.7	54.8	62.9	183.8	190.5	197.2	206.5	215.8	225.1	234.4	243.7	253.0	262.3	271.6	280.9															
	曲線																																		
	勾配	18.28	0.5%										18.38	0.3%										18.38	0.2%										18.49
	幅員内訳	車道	4.3	4.3	4.3	4.3	4.3	4.3	4.3	4.3	4.3	4.3	4.3	4.3	4.3	4.3	4.3	4.3	4.3	4.3	4.3														
		道路	4.3	4.3	4.3	4.3	4.3	4.3	4.3	4.3	4.3	4.3	4.3	4.3	4.3	4.3	4.3	4.3	4.3	4.3	4.3														
		歩道左																																	
		歩道右																																	
	路面種類	左側溝																																	
		右側溝																																	
	主要工作物	d=0.3																																	

南部町

道 路 台 帳

路線名	天万寺内線				路線番号	1009				地名					調整年月	昭和62年11月				道路種別	1級				図面番号	7-2																												
調整年月日 平成6年3月31日																																																						
平面図																																																						
縮尺五百分之一																																																						
区割番号	1		1-1		2		2-1		3		4		5		6		7		8		9		10		11		12		13		14		15		16																			
単距離	36.2		17.6		9.7		28.6		10.5		9.5		4.7		21.8		16.0		3.5		4.3		4.0		26.6		11.0		6.7		448.7		9.1		22.8																			
追加距離	216.3		234.1		243.8		272.4		274.3		281.5		282.4		287.1		301.2		318.9		334.9		339.4		342.7		346.7		359.5		364.1		375.3		386.3		392.0		405.1		448.7		452.4		457.5		463.4		468.5		471.0		489.3	
曲線	R=50		R=100		R=30		R=50		R=110		R=50																																											
勾配	18.4%		0.3%		18.1%		3.7%		4.0%		22.1%		19.4%		0.6%		19.1%																																					
幅員内訳	車道	4.3		4.3		4.4		4.4		4.4		4.5		4.2		4.2		4.3		4.3		4.3		4.4		4.4		4.4		4.4		4.4		4.4		4.4		4.4		4.4		4.4		4.4										
	道路	4.3		4.3		4.4		4.4		4.4		4.5		4.2		4.2		4.3		4.3		4.3		4.4		4.4		4.4		4.4		4.4		4.4		4.4		4.4		4.4		4.4		4.4										
	歩道	0.5		0.5		0.5		0.5		0.5		0.5		0.5		0.5		0.5		0.5		0.5		0.5		0.5		0.5		0.5		0.5		0.5		0.5		0.5		0.5		0.5		0.5		0.5								
	側溝	0.5		0.5		0.5		0.5		0.5		0.5		0.5		0.5		0.5		0.5		0.5		0.5		0.5		0.5		0.5		0.5		0.5		0.5		0.5		0.5		0.5		0.5		0.5								
総幅員	4.8		4.8		4.9		4.9		4.9		5.0		4.7		4.7		4.8		4.8		4.8		4.8		4.9		4.9		4.9		4.9		4.9		4.9		4.9		4.9		4.9		4.9		4.9									
路面種類	a		a		a		a		a		a		a		a		a		a		a		a		a		a		a		a		a		a		a		a		a		a		a									
主要工作物			ガードレール		1.2x1.2		φ=0.7																						ガードレール		10x19		φ=0.8		ガードレール																			

南部町

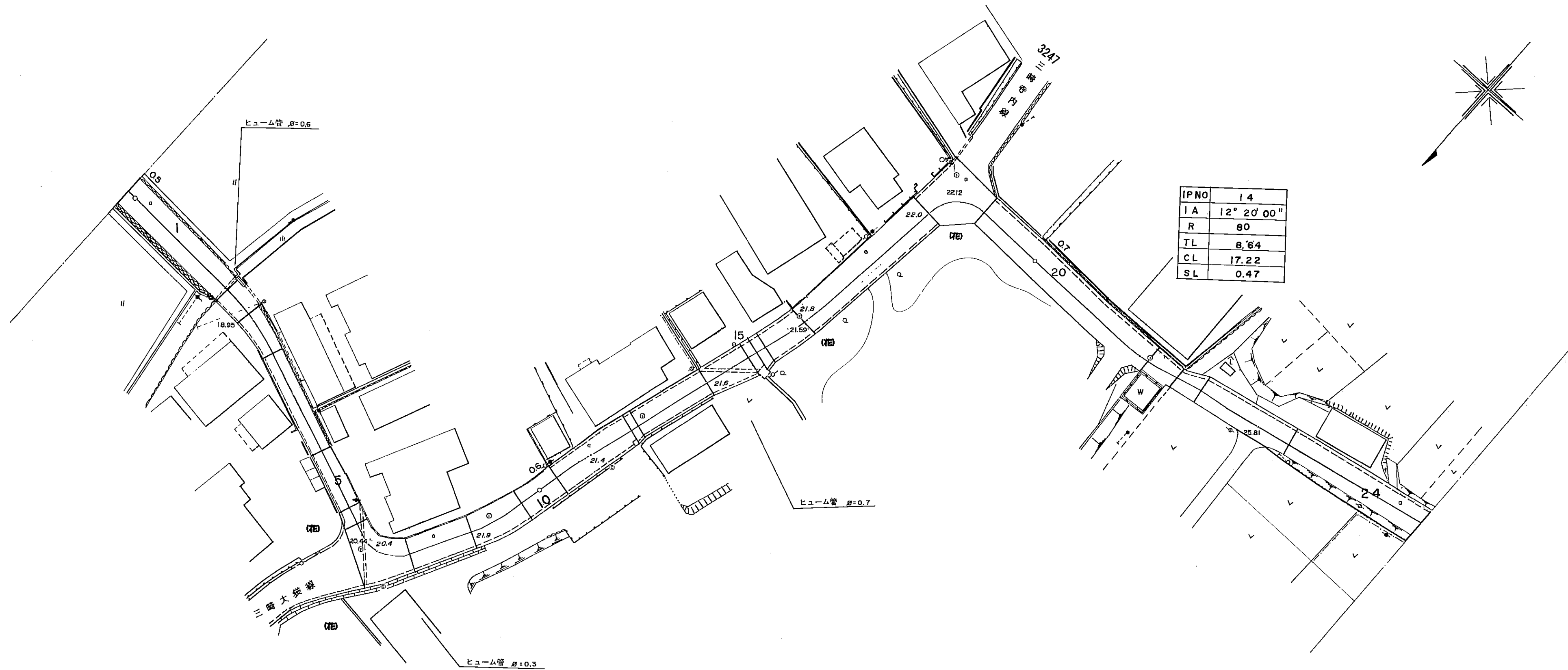
道 路 台 帳

路線名	天万寺内線	路線番号	1009	地名		調整年月	昭和62年11月	道路種別	I 級	図面番号	7-3
-----	-------	------	------	----	--	------	----------	------	-----	------	-----

調整年月日 平成10年3月31日

平面図

縮尺五百分之一



区割番号	1 2 3 4 5 6 7 8 9 10 11 12 13 14 15 16 17 18 19 20 21 22 23 24																															
単距離	22.8	22.8	5.4	7.4	17.7	10.3	2.9	11.5	10.7	5.6	7.0	14.7	13.3	8.0	1.6	1.8	7.6	27.0	8.9	36.4	5.4	4.5	16.9	25.1								
追加距離	488.3	512.1	517.5	524.9	542.6	552.9	555.8	559.2	567.3	578.0	587.6	594.6	601.5	609.3	610.7	624.0	628.2	632.0	633.6	635.2	642.8	652.6	670.7	709.7	716.1	720.2	722.8	726.0	729.5	742.9	766.0	
曲線	R=40 R=18 R=30 R=100 R=100 R=7 R=80 R=80																															
勾配	0.8% 2.3% 1.0% 0.7%																															
幅員内訳	車道	3.2	4.5	4.5	4.5	3.3	3.3	3.3	3.3	3.3	3.3	3.3	3.3	3.3	3.3	3.3	3.3	3.3	3.3	3.3	3.3	3.3	3.3	3.3	3.3	3.3	3.3	3.3	3.3	3.3	3.3	
	道路	5.2	5.0	4.5	4.5	3.3	3.3	3.3	3.3	3.3	3.3	3.3	3.3	3.3	3.3	3.3	3.3	3.3	3.3	3.3	3.3	3.3	3.3	3.3	3.3	3.3	3.3	3.3	3.3	3.3	3.3	
	左側	0.0	0.0	0.0	0.0	0.0	0.0	0.0	0.0	0.0	0.0	0.0	0.0	0.0	0.0	0.0	0.0	0.0	0.0	0.0	0.0	0.0	0.0	0.0	0.0	0.0	0.0	0.0	0.0	0.0	0.0	0.0
	右側	0.0	0.0	0.0	0.0	0.0	0.0	0.0	0.0	0.0	0.0	0.0	0.0	0.0	0.0	0.0	0.0	0.0	0.0	0.0	0.0	0.0	0.0	0.0	0.0	0.0	0.0	0.0	0.0	0.0	0.0	0.0
路面種類	Asphalt Concrete																															
主要工作物	Culverts (BF=0.6, BF=0.3, BF=0.7)																															

南部町

道 路 台 帳

	路線名	天 万 寺 内 線			路線番号	1009			地名				調整年月	昭和62年11月		道路種別	1 級		図面番号	7-4																										
		調整年月日 平成10年3月31日																																												
平面図	縮尺五百分之一																																													
		区割番号	1		1-1		2		3		3-1		4		5		6		7		8		9		10		11		12		13		14													
		単距離	24.0		6.6		10.4		10.7		16.5		8.6		7.7		2.7		3.1		3.8		2.0		5.2		44.4		5.4		23.4		4.8		16.4											
		追加距離	768.0		774.6		785.0		788.0		795.7		803.1		804.7		812.2		821.6		829.5		832.2		835.3		839.1		841.1		846.3		854.2		850.7		856.1		855.5		864.3		874.3		880.7	
		曲線	<div style="display: flex; justify-content: space-around; align-items: center;"> R=100 R=15 R=20 R=45 </div>																																											
		勾配	27.2%		4.5%		-2.8%		4.6%		3.0%		2.7%		2.8%		2.7%		5.3%		24.4%																									
		幅員内訳	車道	4.0		3.5		3.5		3.5		3.5		3.3		3.5		4.4		5.5		4.5		3.0		2.1		3.3		2.3		3.3		2.3		3.6		2.6								
			歩道左																																											
			歩道右																																											
			側溝左	1.0		1.0		1.0		1.0		1.0		1.0		1.0		1.0		1.0		1.0		1.0		1.0		1.0		1.0		1.0		1.0		1.0		1.0								
側溝右																																														
縁幅員	4.0		4.5		4.0		4.5		4.5		4.5		4.7		5.0		6.0		7.0		5.5		4.3		4.1		4.6		5.0		4.0		4.1		4.1											
路面種類																																														
主要工作物																																														

南部町

道 路 台 帳

	路線名	天万寺内線	路線番号	1009	地名	調整年月	昭和62年11月	道路種別	1級	図面番号	7-5		
平 面 図 縮 尺 五 百 分 之 一	調整年月日 平成8年3月31日												
	区割番号	1 2 3 4 5 6 7 8 9 10 11 12 13 14											
	単距離	16.4 21.7 3.5 9.0 19.9 3.2 11.9 0.9 0.7 2.2 3.4 5.8 18.1											
	追加距離	990.7 1012.4 1016.0 1022.5 1028.0 1041.9 1045.1 1057.0 1060.9 1065.2 1068.4 1069.8 1084.1 1089.7											
	曲線	R=45 R=20 R=10 R=60											
	勾配	24.47 4.4% 2.11 0.1% 2.118											
	幅員内訳	車道	3.6 2.6 3.6 2.6 4.2 3.2 3.5 2.5 3.7 2.7 4.5 3.6 6.1 4.4 6.5 6.5 6.4 4.4 6.7 4.7										
		歩道	4.1 4.1 4.1 4.1 4.1 4.1 4.1 4.1 4.1 4.1 4.1 4.1 4.1 4.1 4.1 4.1 4.1 4.1 4.1 4.1										
	路面種類	C C C C C C C C C C C C C C C C C C C C											
主要工作物	I-A L=2.2 W=6.6 (K)												

南部町

道 路 台 帳

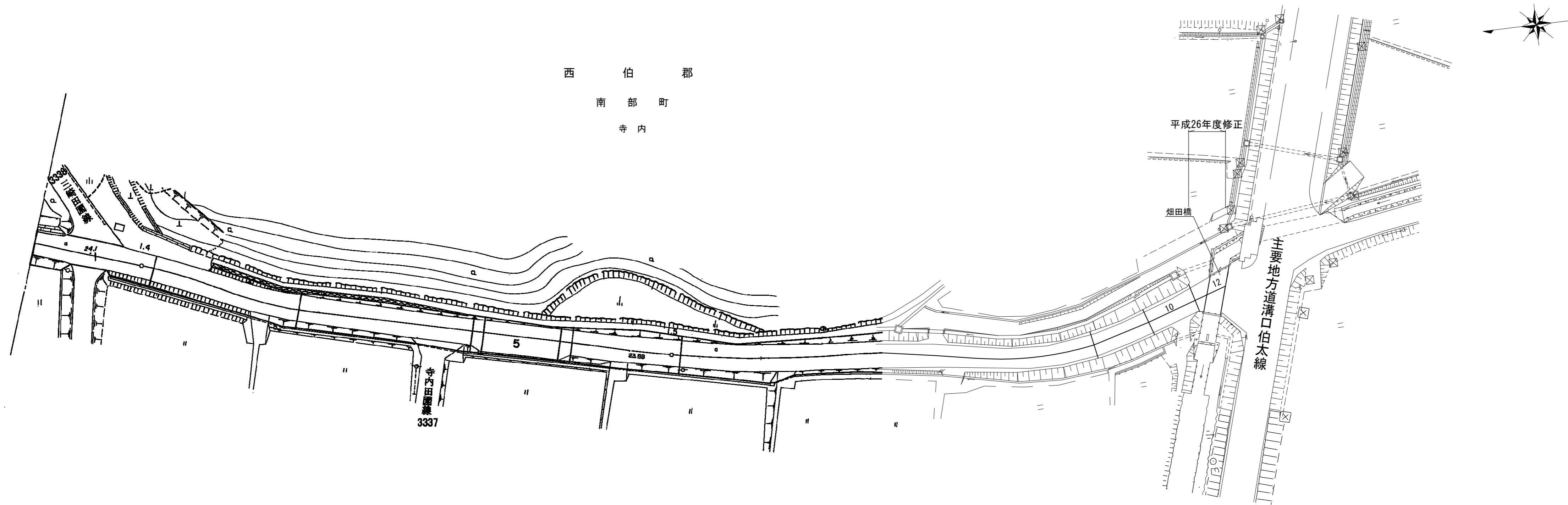
路線名	天万寺内線				路線番号	1009				地名					調整年月	平成6年3月		道路種別	1級		図面番号	7-6											
平面図 縮尺五百分之一																																	
	区割番号	1		2		3		4		5		6		7		8		9		10		11		12		13		14					
	単距離	18.1		9.2		11.8		28.2		17.1		30.1		4.6		30.5		32.2		26.3		11.0		2.2		34.9		43.6					
	追加距離	1089.7 1090.7		1098.9		1110.7 1114.3		1138.9		1156.0		1176.4		1186.1 1190.7		1210.7 1216.2		1221.2		1248.8 1253.4 1256.6		1267.1		1279.7 1287.7		1290.7 1292.9		1288.9		1322.1 1327.6 1331.2		1371.4	
	曲線	R=60								R=100										R=43		R=150						R=100					
	勾配	2.1%		0.7%		2.1%		0.2%		2.1%		0.6%		2.1%		0.7%		2.1%		4.2%		2.2%		0.3%		2.3%		3.7%					
	幅員内訳	車道	4.7		5.6		5.2		4.9		5.0		5.1		4.7		5.5		4.9		5.2		4.5		4.4		4.3		3.5				
		歩道左	5.7		6.5		6.2		6.9		6.0		6.1		5.7		6.5		5.9		6.2		6.5		6.4		6.3		6.1				
		歩道右	5.7		6.5		6.2		6.9		6.0		6.1		5.7		6.5		5.9		6.2		6.5		6.4		6.3		6.1				
		側溝左	8.4		10.4		6.2		8.5		7.0		7.6		5.7		9.0		7.6		8.5		8.1		8.0		6.4		6.3				
側溝右	8.4		10.4		6.2		8.5		7.0		7.6		5.7		9.0		7.6		8.5		8.1		8.0		6.4		6.3						
総幅員	13.1		16.0		12.4		15.4		13.0		12.7		11.4		15.5		13.6		14.7		14.7		14.4		12.7		12.4						
路面種類	T																																
主要工作物																																	

南部町

道路台帳平面図

路線名 天万寺内線 路線番号 1009 地名 南部町寺内 調整年月 平成6年3月31日 道路種別 1級 図面番号 7-7

平面図
縮尺五百分の一



区割番号	1		2		3		4		5		6		7		8		9		10		11		12		
単距離	43.6		22.6		28.4		32.7		14.5		2.1		20.4				77.5		11.2		9.5		4.6		
追加距離	1371.4	1375.7	1394.0	1406.2	1407.2	1422.4	1426.3	1455.1	1457.0	1471.5	1473.6	1484.6	1494.0	1522.1	1529.1	1543.1	1556.1	1571.5	1577.0	1582.7	1592.2	1594.4	1598.0	1608.3	
曲線	R=200		R=80						R=200		R=100		R=40												
勾配									23.89		2.3%		25.23		2.2%								26.46		
全幅	4.5		4.8		5.2		4.8		5.8		4.8		4.8				4.8		5.3		5.4		9.6		
幅員内訳	車道	3.5		3.8		4.2		3.8		4.8		3.8		3.8				3.8		4.3		4.4		9.1	
	路左	0.5		0.5		0.5		0.5		0.5		0.5		0.5				0.5		0.5		0.5		0.25	
	路右	0.5		0.5		0.5		0.5		0.5		0.5		0.5				0.5		0.5		0.5		0.25	
	歩左																								
	歩右																								
	溝																								
その他																									
路面種類											As														
主要工作物	左	ガードレール																							
	右																								

※（ ）内の追加延長は、主要地方道溝口伯太線との重用区間
L=9.3m (図面番号7-1 区割番号9) を加算したものである。

南部町