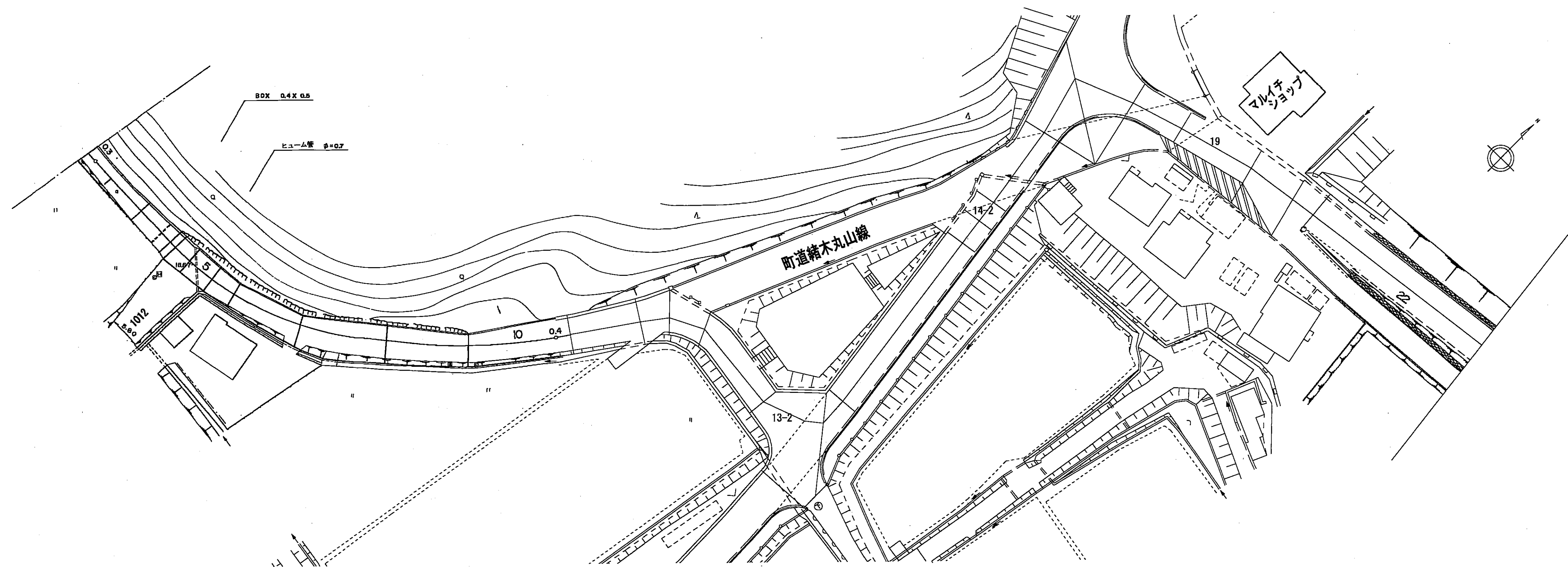




# 道 路 台 帳

路線名	諸木丸山線	路線番号	1011	地名		調整年月	昭和62年11月	道路種別	1級	図面番号	3-2
-----	-------	------	------	----	--	------	----------	------	----	------	-----

縮尺 五百分の一

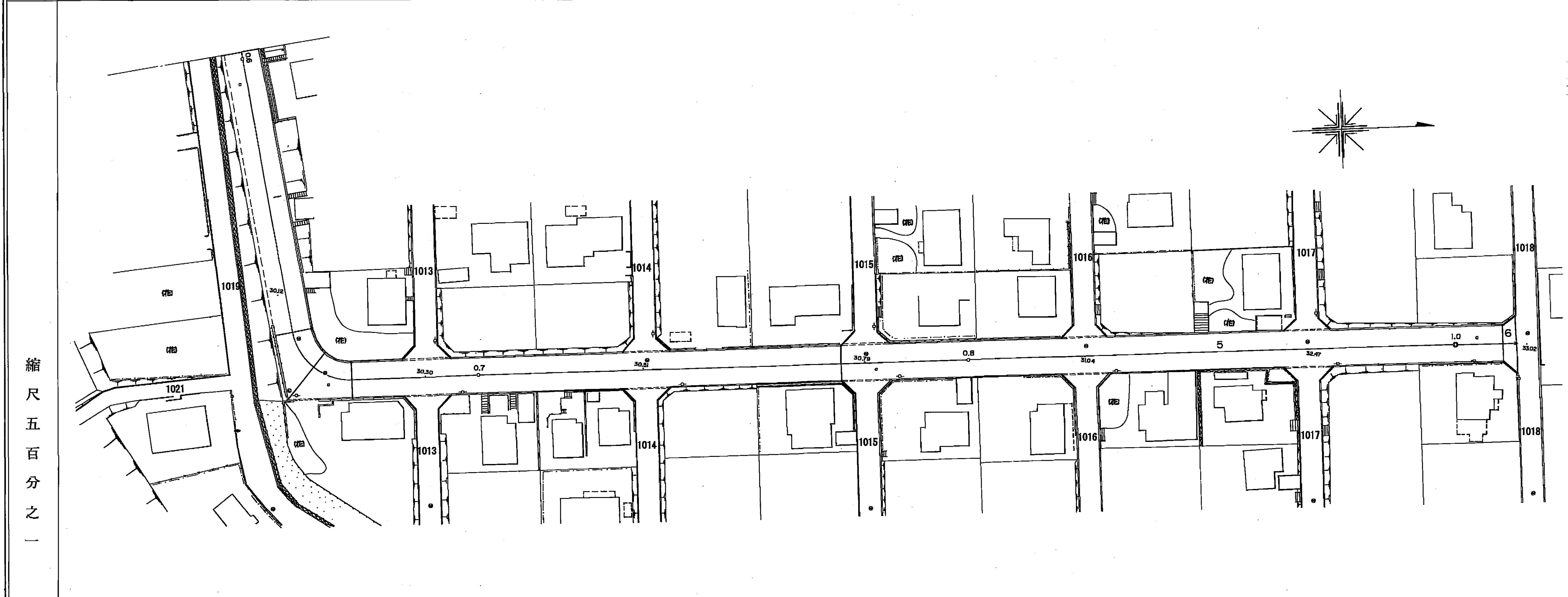


区割番号	1		2		3		4		5		6		7		8		9		10		11		12-1		12-2		13-1		13-2		13-3		13-4		14		14-1		14-2		15		16		17		18		19		20		21		22	
	半距離	追加距離	半距離	追加距離	半距離	追加距離	半距離	追加距離	半距離	追加距離	半距離	追加距離	半距離	追加距離	半距離	追加距離	半距離	追加距離	半距離	追加距離	半距離	追加距離	半距離	追加距離	半距離	追加距離	半距離	追加距離	半距離	追加距離	半距離	追加距離	半距離	追加距離	半距離	追加距離	半距離	追加距離	半距離	追加距離	半距離	追加距離	半距離	追加距離	半距離	追加距離										
区割番号	41.6	297.1	14.9	312.0	8.3	320.4	3.7	325.1	5.5	330.6	4.9	335.5	13.9	349.4	12.6	362.0	15.4	377.4	19.6	397.0	13.5	410.5	5.6	416.1	7.0	423.1	18.4	441.5	8.2	449.7	3.6	453.3	5.5	458.8	37.7	496.5	5.3	501.8	5.5	507.3	16.5	523.8	11.8	535.6	12.0	547.6	10.4	558.0	15.2	573.2	10.0	583.2	4.7	587.9	40.5	628.4
全幅	3.7	3.7	4.5	4.5	4.8	4.8	5.6	5.6	5.6	5.6	4.7	4.7	4.8	4.8	6.2	6.2	5.3	5.3	6.5	6.5	6.9	6.9	8.5	8.5	6.7	6.7	6.6	6.6	18.4	18.4	21.4	21.4	9.3	9.3	16.8	16.8	17.5	17.5	24.6	24.6	16.4	16.4	8.8	8.8	11.2	11.2	12.2	12.2	7.2	7.2						
幅員内訳	車道	2.7	2.7	3.5	3.5	3.8	3.8	4.6	4.6	4.6	3.7	3.7	3.8	3.8	5.2	5.2	4.3	4.3	5.5	5.5	5.0	5.0	8.5	8.5	6.7	6.7	5.0	5.0	18.4	18.4	21.4	21.4	9.3	9.3	16.8	16.8	17.5	17.5	24.6	24.6	16.4	16.4	8.8	8.8	11.2	11.2	12.2	12.2	7.2	7.2						
	路側	0.5	0.5	0.5	0.5	0.5	0.5	0.5	0.5	0.5	0.5	0.5	0.5	0.5	0.5	0.5	0.5	0.5	0.5	0.5	0.9	0.9	1.0	1.0	1.1	1.1	1.1	1.1	3.6	3.6	1.9	1.9	0.5	0.5	1.0	1.0	0.6	0.6	3.1	3.1	0.7	0.7	2.1	2.1	0.4	0.4	0.8	0.8	0.4	0.4						
路面種類	左																																																							
	右																																																							
主要作物																																																								

南部町

# 道 路 台 帳

路線名	諸木丸山線	路線番号	1011	地名	調整年月	昭和62年11月	道路種別	1級	図面番号	3-3
-----	-------	------	------	----	------	----------	------	----	------	-----



縮尺五百分之一

区割番号	1	2	3	4	5	6
車道幅員	4.0	3.0	3.0	3.0	3.0	3.0
歩道幅員	0.0	0.0	0.0	0.0	0.0	0.0
溝幅員	0.0	0.0	0.0	0.0	0.0	0.0
路面種類						
主要工作物						

南部町