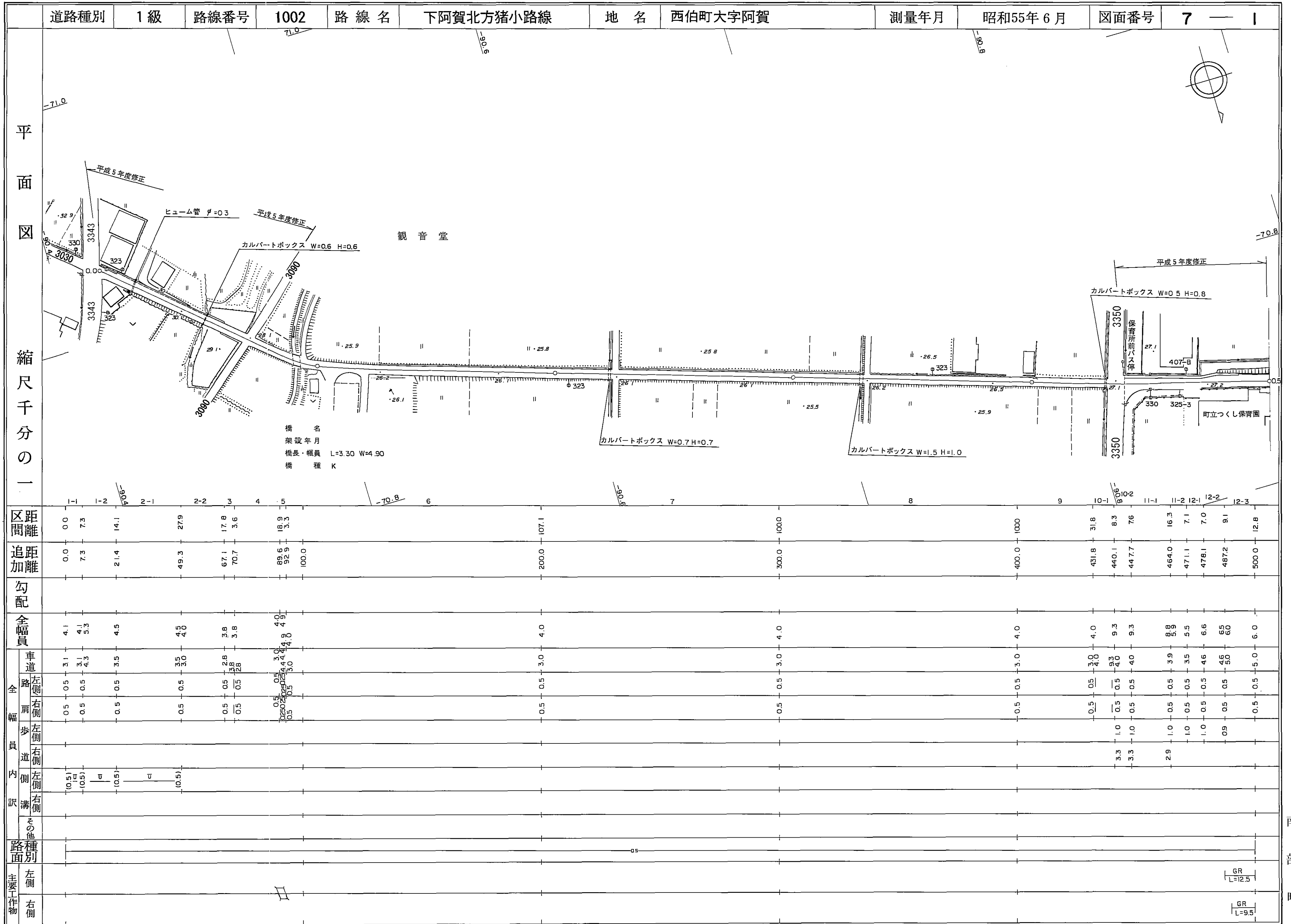
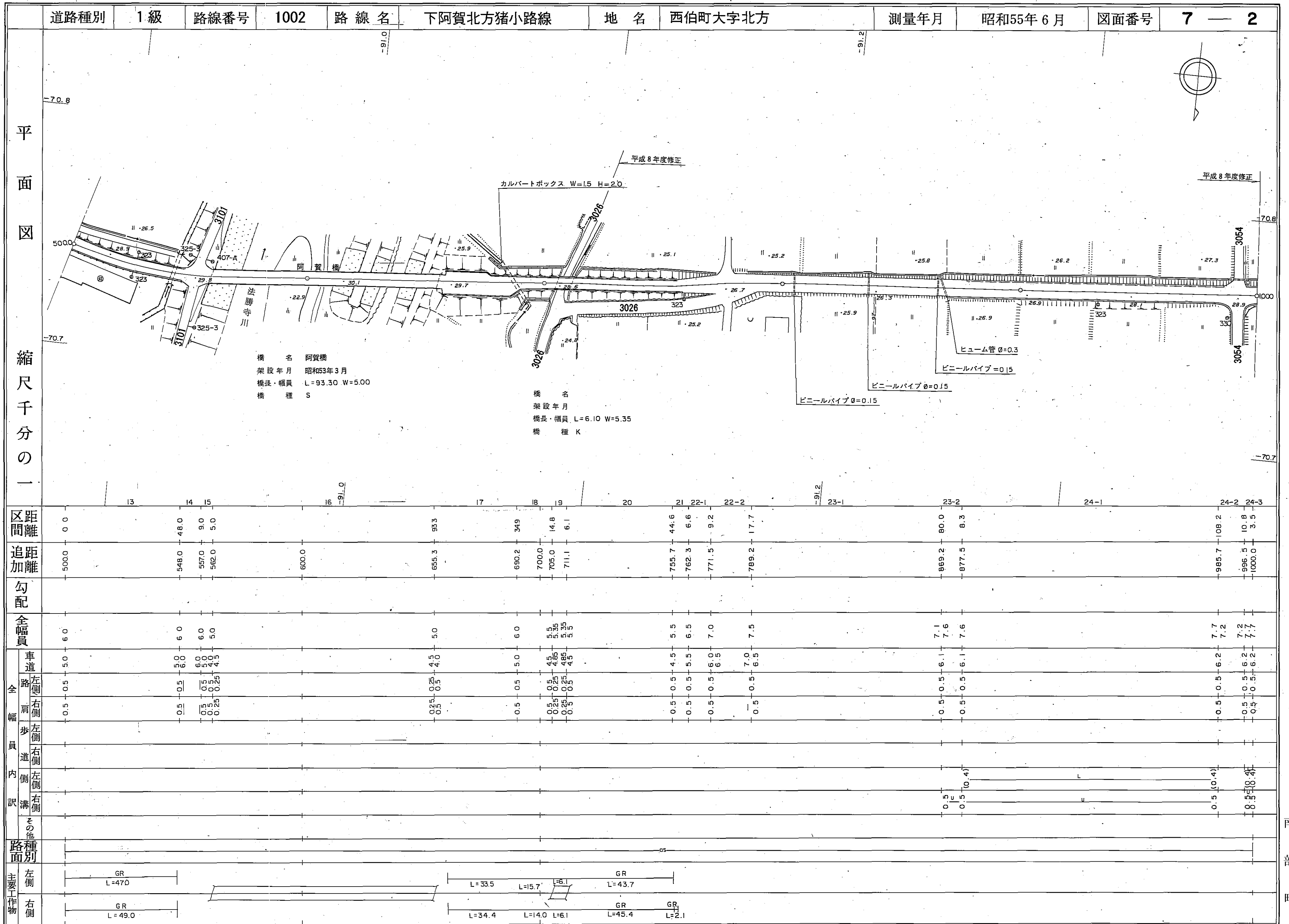


道路台帳平面図



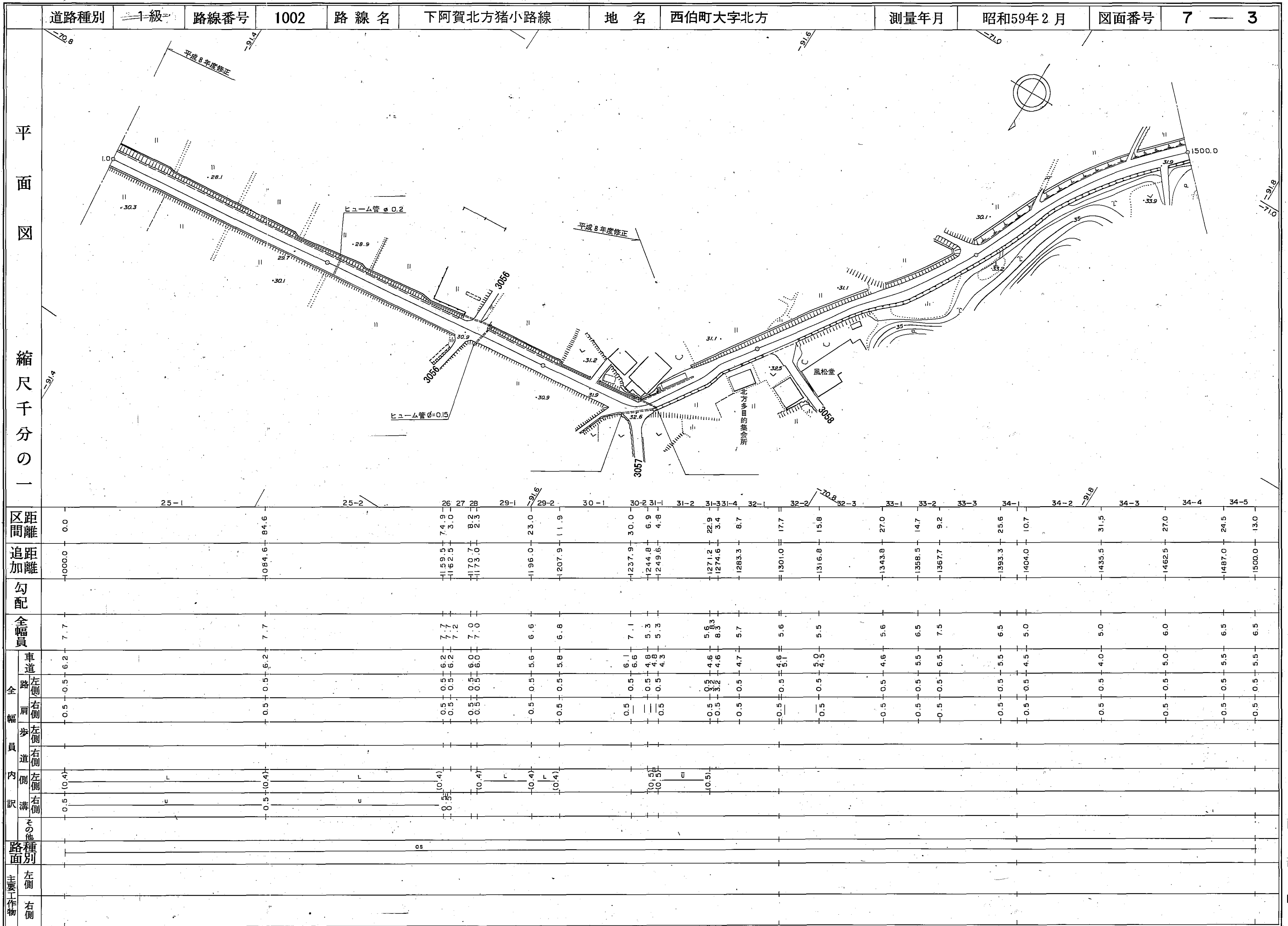
南部町

道路台帳平面図

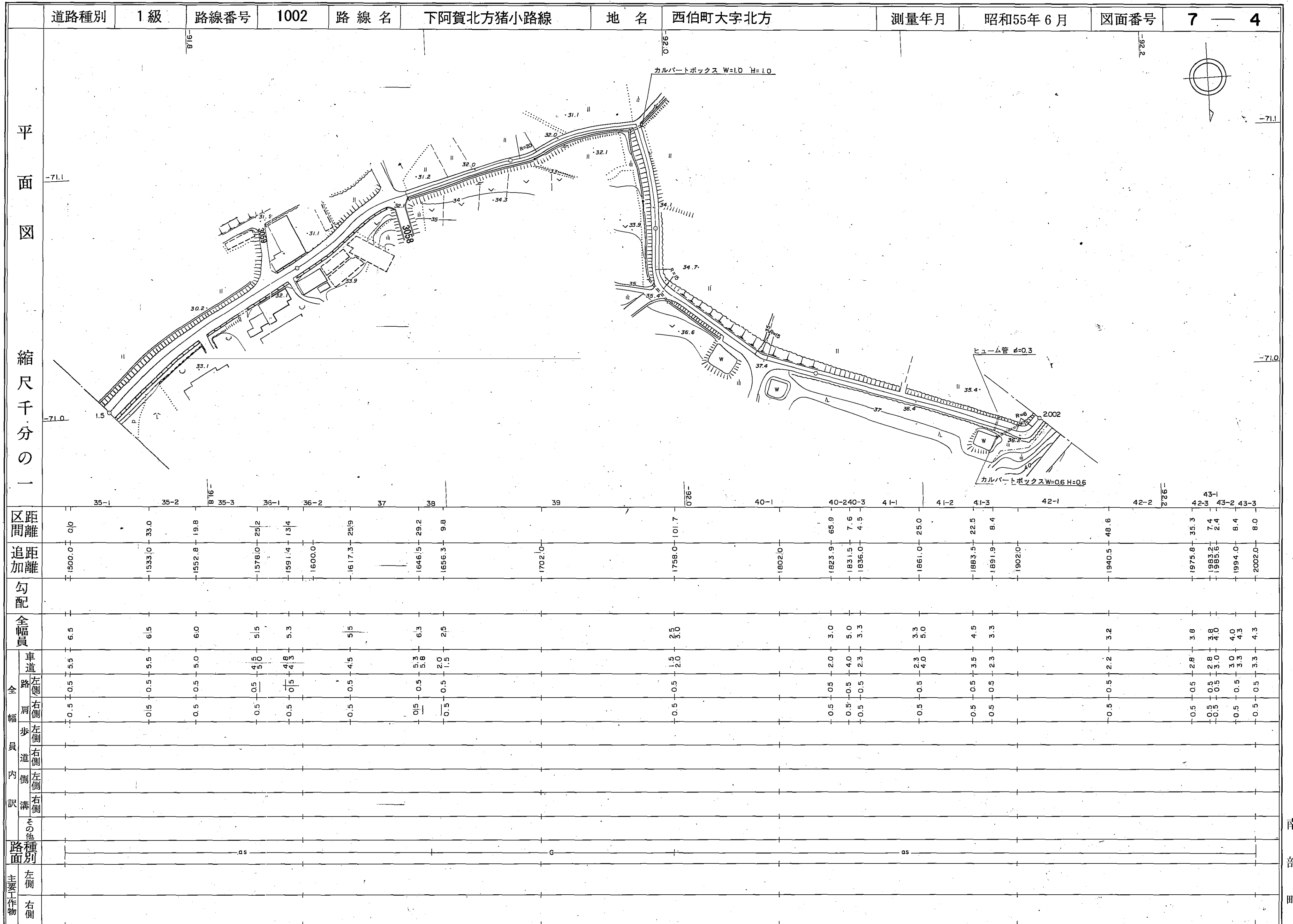


南部町

道路台帳平面図



道路台帳平面図

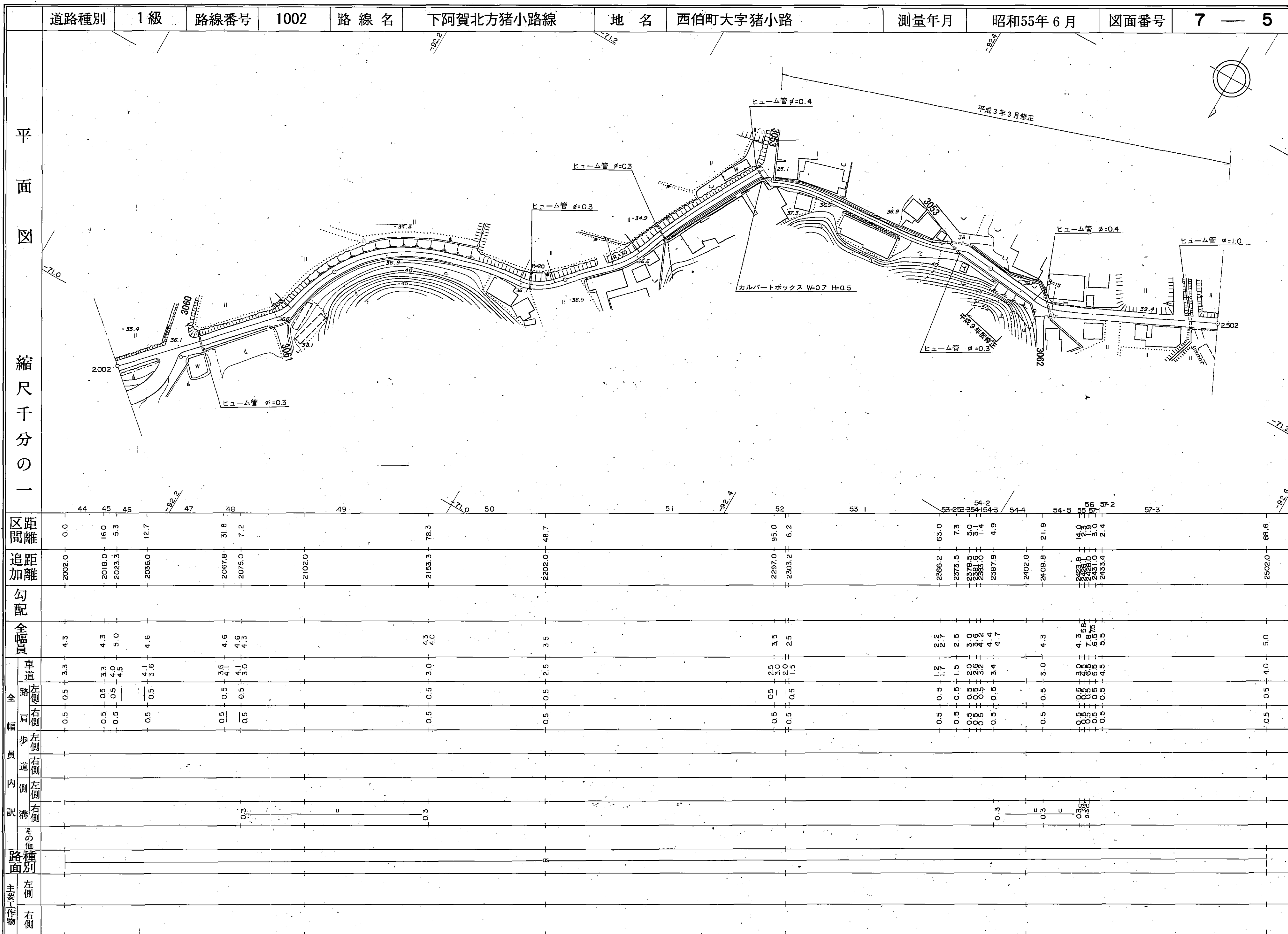


南部町

調査年月日 昭和58年2月21日
 調査年月日 昭和59年2月29日

アジア航測株式会社調製

道路台帳平面図



道路種別	1級	路線番号	1002	路線名	下阿賀北方猪小路線	地名	西伯町大字猪小路	測量年月	昭和55年6月	図面番号	7 — 5
------	----	------	------	-----	-----------	----	----------	------	---------	------	-------

平面図
縮尺千分の一

区間	距離	追加距離	勾配	全幅員	車道	左側	右側	歩道	左側	右側	内側	右側	溝	その他	路面	左側	右側
44	0.0	2002.0		4.3	3.3	0.5	0.5										
45	16.0	2018.0		4.3	3.3	0.5	0.5										
46	5.3	2023.3		5.0	4.5	0.5	0.5										
47	12.7	2036.0		4.6	4.1	0.5	0.5										
48	31.8	2067.8		4.6	3.6	0.5	0.5										
49	7.2	2075.0		4.3	4.1	0.5	0.5										
50	78.3	2153.3		4.3	3.0	0.5	0.5										
51	48.7	2202.0		3.5	2.5	0.5	0.5										
52	95.0	2297.0		3.5	2.5	0.5	0.5										
53	6.2	2303.2		2.5	1.5	0.5	0.5										
54	63.0	2366.2		2.7	1.7	0.5	0.5										
55	7.3	2373.5		2.5	1.5	0.5	0.5										
56	5.0	2378.5		3.0	2.0	0.5	0.5										
57	1.4	2380.0		3.6	3.2	0.5	0.5										
58	4.9	2384.9		4.4	3.4	0.5	0.5										
59	21.9	2406.8		4.3	3.0	0.5	0.5										
60	14.0	2420.8		4.3	3.0	0.5	0.5										
61	3.0	2423.8		7.8	6.8	0.5	0.5										
62	2.4	2426.2		5.5	4.5	0.5	0.5										
63	88.6	2502.0		5.0	4.0	0.5	0.5										

調査年月日 昭和58年2月21日
調査年月日 昭和59年2月29日

アジア航測株式会社調製

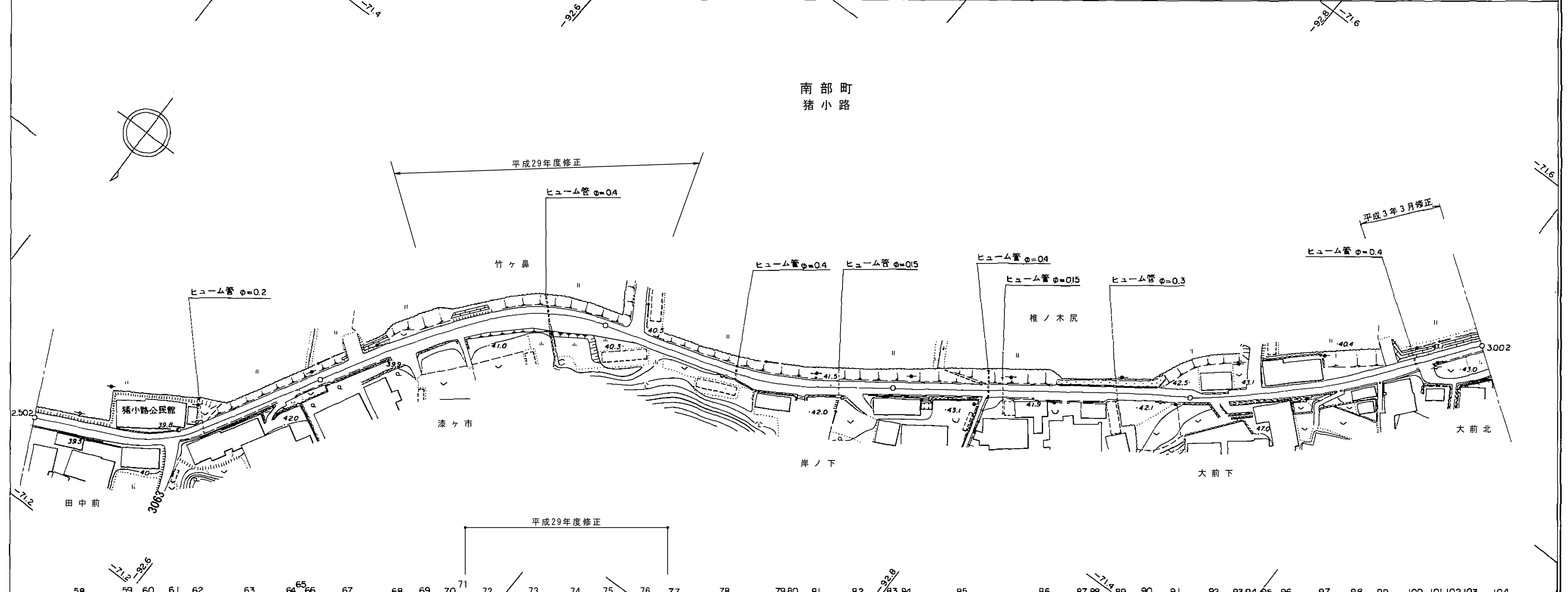
南部町

道路台帳平面図

道路種別 | Ⅰ級 | 路線番号 | 1002 | 路線名 | 下阿賀北方猪小路線 | 地名 | 南部町大字猪小路 | 測量年月 | 昭和55年6月 | 図面番号 | 7—6

平面図

縮尺千分の一

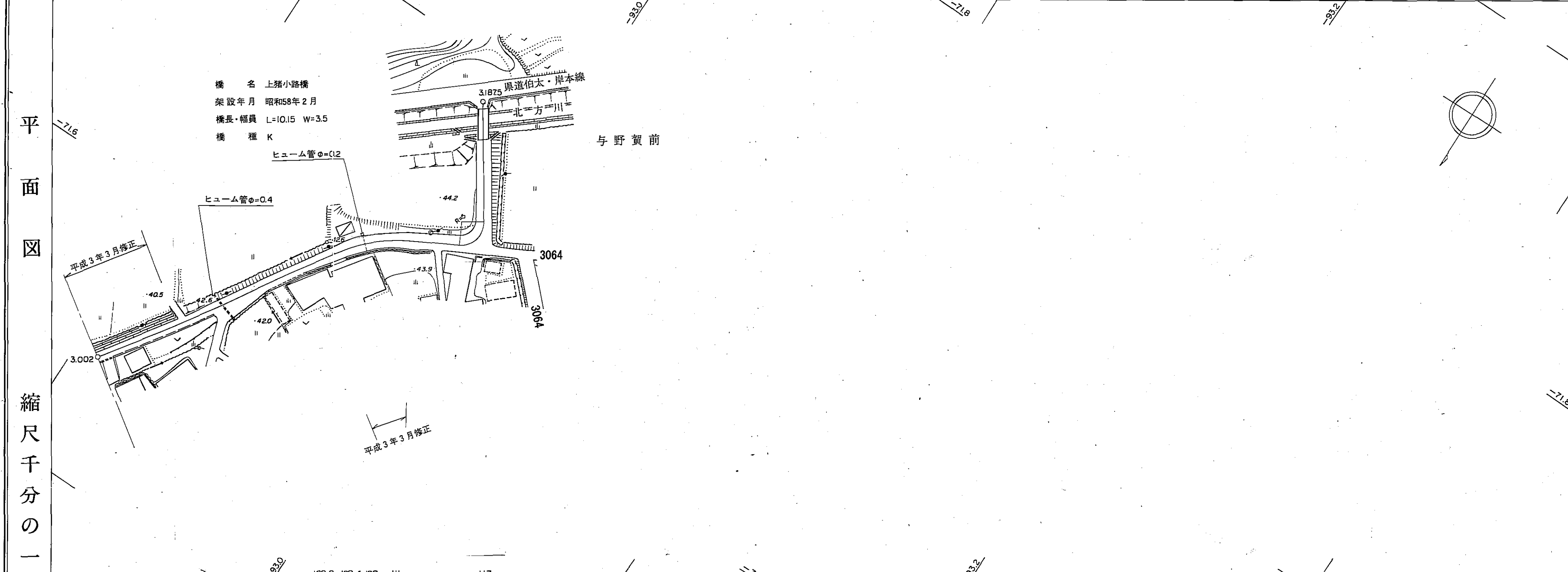


区間	距離		追加距離	勾配	全幅員	全幅員		内側		路種別	主要工作物
	左側	右側				左側	右側	左側	右側		
58	0.0	0.0	25020		5.0	4.0	0.5	0.5			
59	27.7	27.7	25297		5.0	4.0	0.5	0.5	0.3		
60	4.1	28.1	25338		4.8	3.5	0.5	0.5	0.3		
61	10.6	38.7	25444		4.3	3.0	0.5	0.5	0.3		
62	6.5	45.2	25509		3.8	2.8	0.5	0.5	0.3		
63	8.1	53.3	25590		4.2	3.2	0.5	0.5			
64	26.9	80.2	25859		4.0	3.0	0.5	0.5	0.4		
65	2.5	82.7	25884		4.5	3.5	0.5	0.5	0.4		
66	1.2	84.0	25919		4.2	3.2	0.5	0.5	0.4		
67											
68	25.5	109.5	26186		4.5	3.5	0.5	0.5			
69	8.4	117.9	26270		4.8	3.8	0.5	0.5			
70	8.8	126.7	26358		6.0	5.0	0.5	0.5			
71	8.1	134.8	26439		5.5	4.5	0.5	0.5			
72	1.0	135.8	26449		5.5	4.5	0.5	0.5			
73	15.0	150.8	26599		6.1	5.1	0.5	0.5			
74	16.0	166.8	26759		7.3	6.3	0.5	0.5			
75	12.0	178.8	26879		8.1	7.1	0.5	0.5			
76	10.0	188.8	26979		7.1	6.1	0.5	0.5			
77	15.0	203.8	27129		4.3	3.3	0.5	0.5			
78	3.8	207.6	27167		4.0	3.0	0.5	0.5			
79	32.1	239.7	27488		4.3	3.3	0.5	0.5	0.3		
80	2.9	242.6	27527		5.8	4.8	0.5	0.5	0.3		
81	2.9	245.5	27556		6.2	5.2	0.5	0.5	0.3		
82	14.4	260.0	27700		5.5	4.5	0.5	0.5			
83	14.1	274.1	27841		4.8	3.8	0.5	0.5			
84	7.4	281.5	27915		4.3	3.3	0.5	0.5	0.4		
85	2.2	283.7	27937		4.7	3.7	0.5	0.5			
86	37.3	321.0	28310		4.4	3.4	0.5	0.5			
87	18.2	339.2	28492		4.4	3.4	0.5	0.5			
88	1.5	340.7	28493		4.6	3.6	0.5	0.5			
89	1.5	342.2	28494		5.3	4.3	0.5	0.5			
90	15.9	358.1	28725		4.5	3.5	0.5	0.5			
91	2.6	360.7	28751		4.5	3.5	0.5	0.5			
92	15.8	376.5	28909		4.5	3.5	0.5	0.5			
93	12.6	389.1	29035		4.2	3.2	0.5	0.5	0.4		
94	2.5	391.6	29060		3.5	2.5	0.5	0.5	0.4		
95	5.4	397.0	29114		3.2	2.2	0.5	0.5	0.4		
96	3.5	400.5	29149		3.6	2.6	0.5	0.5	0.4		
97	11.7	412.2	29266		4.4	3.4	0.5	0.5			
98	14.3	426.5	29409		4.8	3.8	0.5	0.5			
99	7.0	433.5	29479		4.5	3.5	0.5	0.5			
100	10.9	444.4	29588		4.9	3.9	0.5	0.5			
101	10.1	454.5	29689		5.2	4.2	0.5	0.5			
102	4.4	458.9	29733		4.9	3.9	0.5	0.5			
103	6.3	465.2	29796		4.5	3.5	0.5	0.5			
104	5.2	470.4	29848		4.1	3.1	0.5	0.5			
104	17.2	487.6	30020		4.1	3.1	0.5	0.5			

南部町

道路台帳平面図

道路種別	I 級	路線番号	1002	路線名	下阿賀北方猪小路線	地名	西伯町大字猪小路	測量年月	昭和55年6月	図面番号	7-7
------	-----	------	------	-----	-----------	----	----------	------	---------	------	-----



区距離	00	105	106	107	108-2	108-4	109	110	111	112	113	114	115	116	117	118	119	120	121	122			
	0.0	41.9	20.9	13.9	6.2	1.9	3.9	6.9	3.4	6.9	3.9	5.5	10.4	5.0	1.8	4.9	5.5	22.9	10.15	2.65			
追距離	3002.0	3043.9	3064.8	3078.7	3085.4	3087.6	3089.5	3093.4	3100.3	3103.6	3107.0	3113.8	3118.7	3124.2	3134.6	3139.6	3141.4	3146.3	3151.8	3174.7	3184.85	3187.5	
勾配																							
全幅員	4.1	4.1	4.1	4.4	4.2	4.3	4.6	4.8	5.2	5.4	5.4	5.8	6.4	5.5	6.0	5.5	5.5	5.5	5.5	5.5	5.5	5.5	
車道	3.1	3.1	3.4	3.4	3.5	3.8	4.2	4.4	4.4	4.4	4.0	4.5	5.0	4.5	5.0	4.5	4.5	4.0	4.0	4.0	4.0	4.0	
路側	0.5	0.5	0.5	0.5	0.5	0.5	0.5	0.5	0.5	0.5	0.5	0.5	0.5	0.5	0.5	0.5	0.5	0.5	0.5	0.5	0.5	0.5	
歩道	0.5	0.5	0.5	0.5	0.5	0.5	0.5	0.5	0.5	0.5	0.5	0.5	0.5	0.5	0.5	0.5	0.5	0.5	0.5	0.5	0.5	0.5	
内側																							
溝	0.4		0.4	0.4	0.4	0.4	0.4	0.4	0.4	0.4	0.4	0.4	0.4	0.4	0.4	0.4	0.4	0.4	0.4	0.4	0.4	0.4	
その他																							
路種別																							
主要工物																							