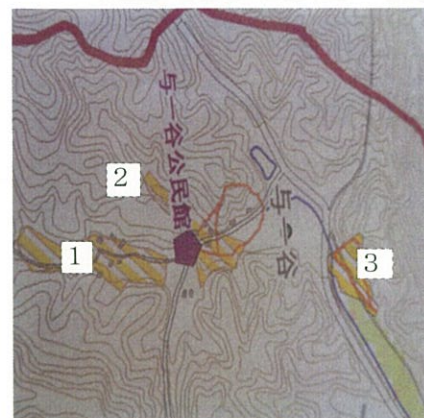


おおくに防災ネット

おおくに防災士会は今年度の取り組みとして、各集落の危険箇所の確認を計画しています。第一回目は5月14日に与一谷集落の防災マップ土砂災害危険箇所を調査しました。今後、調査結果をもとに、防災アドバイスができるように取り組んでいきます。



①は、民家の上流に位置しており、深い谷はなく民家付近には休耕地が広がっている。降水量が多くなれば谷に降った雨が集り、民家に危険を及ぼす可能性がある。上流で谷が分れており、一方は山の勾配もきつく山が崩れる可能性もある。流れた土砂や樹木が水路を堰き止めれば民家に危険が及ぶと考えられる。水は公民館に向かって流れるため、公民館は避難場所には不相当と考えられる。



②は、谷が狭く、大量の雨により谷に水が集まる。木くずなどの堰き止めによりダムが形成されれば、土石流の危険性が増し、下流の民家に及ぶ。



③は、民家の背後に山が迫っているが、背後の山は低く、土石流の危険性は低いと考えられる。民家の背後が山のため、大雨の際は山からの水の流出などの変化に注意し、早めの避難を検討しておくことが望ましいと思われる。

今後の集落調査時期

R5年 6月	鍋倉	10月	西	R6年 2月	小原
7月	猪小路	11月	北方	3月	倭
8月	口絹屋	12月	長田	4月	田園
9月	奥絹屋	R6年1月	原	5月	倭二区

原区の取り組み

原区では毎年、安全環境保全の取り組みとして、地下消火栓の色塗りとカーブミラーの清掃を実施しています。

今年は5月20日に区役員で集落内10ヶ所の消火栓塗りと16個のカーブミラーの清掃を行いました。

原区区长 坪内勇三



7月行事予定

- 7月 9日(日) 陶芸教室 10時~12時
- 7月23日(日) 施設周辺除草作業 7時~
- AED講習会 8時30分~
- ※ 6月25日予定の自然観察勉強会は都合により中止します

広報おおくにでは、地域話題を募集しています。地区の行事、我が家の自慢、地元の風景など、写真と文章をUSBに入れて大国地域振興協議会までお持ちいただくか、Eメールに送付してください。※写真はデジタルデータとします。

大国地域振興協議会(おおくに田園スクエア内) 電話 66-5266 E-mail daikokuseat@yahoo.co.jp

広報 おおくに



春の障害物グランドゴルフ大会

5月28日(日)春の障害物G大会を開催しました。参加は10集落・48名で個人戦で行いました。



優勝：持田久子
2位：竹中幸子
3位：竹本 昶

一番の難所3番ホール
マウンドの上にホールポストがある為、行ったり来たりの大たたきホールです。

飛び賞

- 5位：前谷志子
- 10位：竹本寿子
- 20位：吉畑早苗
- 28位：遠藤由美
- 30位：市村誠二
- 40位：持田忠宏
- ブービー賞：加納博子



ペタンク大会



優勝 倭 Bチーム



2位 原 Aチーム
3位 原 Bチーム



6月11日(日)ペタンク大会を開催しました。参加は6集落・12チームで行いました。各チーム3回戦い、4チームが3戦3勝でしたが、得失点差で順位が決まりました。



協議会事務局員募集

大国地区のために貢献する意欲のある方を求めます。

仕事内容：協議会運営補助

(会計処理、会議資料作成、その他雑務)

雇用期間：令和5年8月1日～令和6年3月31日

(ただし、雇用期間は4月1日以降も延長の可能性あり)

資格：普通自動車免許取得者

パソコン(エクセル、ワード)を使用できる方

勤務時間：8時30分～17時15分

(行事等で土日の勤務あり)

休日：土日祝日、年末年始、夏季休暇、指定休日

待遇：月額154,900円(社会保険料等含む)

各種社会保険完備

賞与 現時点 年間2.6か月

希望される方は7月14日(金)までに事務局へ履歴書を提出下さい。

(後日、面接日を連絡いたします。)

詳しくは大国地域振興協議会事務局へお問い合わせ下さい。

大国地域振興協議会

〒683-0362 南部町原868番地4

おおくに田園スクエア内

電話 0859-66-5266

(担当：前田、加納、小森、竹本)

買い物・移動支援サービス

概要 ↓

問い合わせ先 ↓

○南部町営ふれあいバス

- ・黄色(北部)
- ・緑色(南さいはく)
- ・中学生～75歳未満：150円
- ・75歳以上と小学生：100円

※小学生未満は無料

※障がい者手帳をお持ちの方および付き添いの方は半額

黄色いバス

電話：0120-055-201

緑色バス

電話：66-3511

○あいのわ銀行

- ・付き添いサービス(協力会員の車により移送+生活支援サービス)病院や買い物などに付き添いが必要な町民税非課税の方、生活保護受給されている方

南部町社会福祉協議会

電話：66-2900

○買い物支援事業

- ・ひとり暮らし高齢者等、移動手段の確保が難しく買い物に困難を抱えておられる方で店舗内では一人で買い物ができる方を対象に週1回、まるごう駐車場まで送迎
- ・年間登録料1,000円

○あいのわ銀行

- ・原則65歳以上の方や障がいのある方で生活支援サービスの一つとしての買い物代行サービス(協力会員が買い物をして届けるサービス)希望する利用会員
- ・利用料金1時間300円(非課税世帯は150円)

○配食サービス

- ・高齢者や障がい等で見守りが必要な方を対象として、安否確認を目的に(火)(金)の昼食をボランティアが手渡しする。
- ・1食300円

※大国地区のご利用が少ないようですので、サービスを受けたい方は是非ご活用ください。

※実際の利用にあたっては、問い合わせ先に提供サービス内容を確認してください。

大国地区 まちの保健室

○7月11日(火) 9時30分～11時

オリジナルメニューゆったりヨガで心のリフレッシュ ヨガ講師
※送迎希望の方は事前に健康福祉課〔☎66-5524〕にご連絡ください。