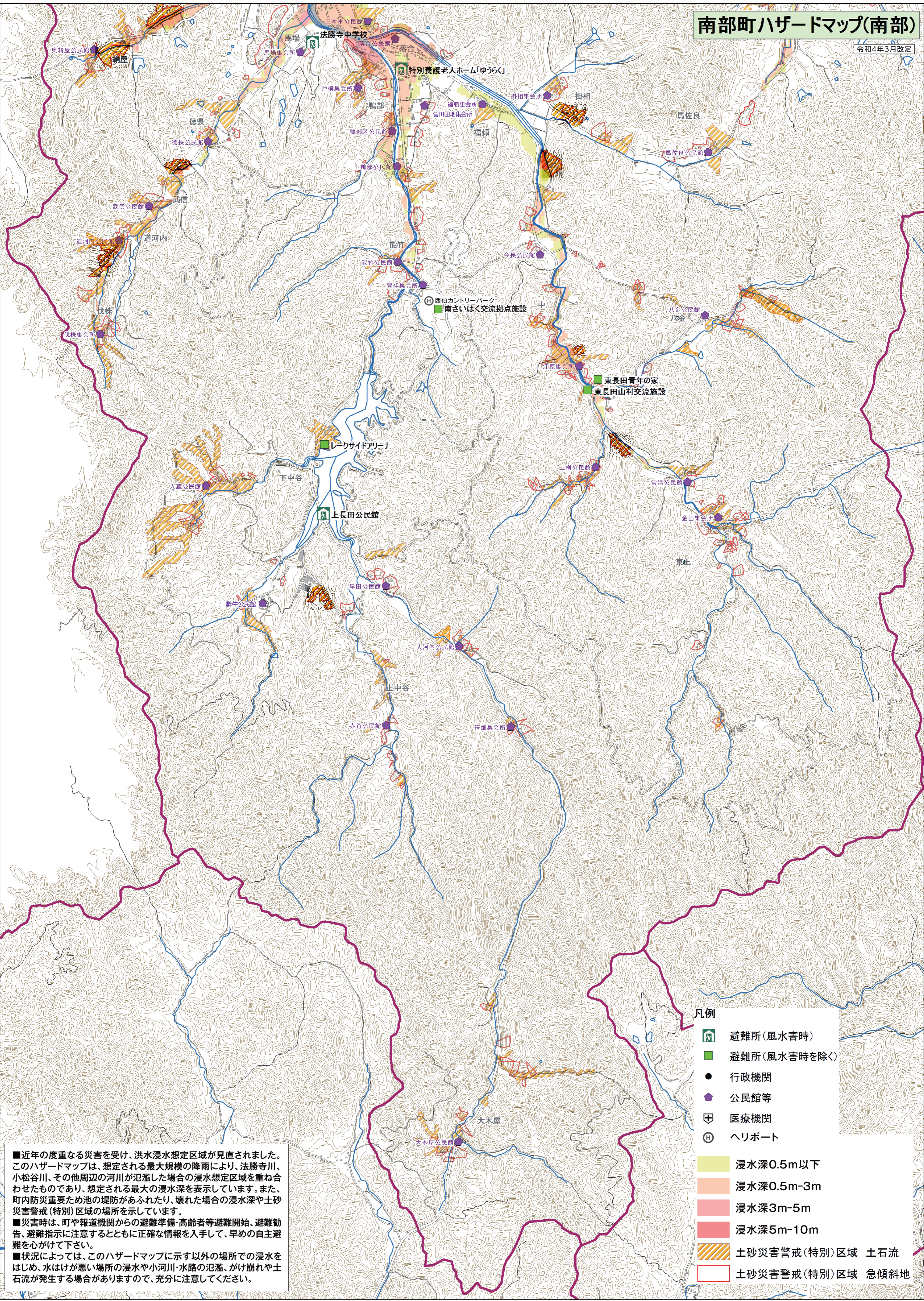


南部町ハザードマップ(南部)

令和4年3月改定



■近年の度重なる災害を受け、洪水浸水想定区域が見直されました。このハザードマップは、想定される最大規模の降雨により、法勝寺川、小松谷川、その他周辺の河川が氾濫した場合の浸水想定区域を重ね合わせたものであり、想定される最大の浸水深を表示しています。また、町内防災重要ため池の堤防があふれたり、壊れた場合の浸水深や土砂災害警戒(特別)区域の場所を示しています。

■災害時は、町や報道機関からの避難準備・高齢者等避難開始、避難勧告、避難指示に注意するとともに正確な情報を入手して、早めの自主避難を心がけて下さい。

■状況によっては、このハザードマップに示す以外の場所での浸水をはじめ、水はけが悪い場所の浸水や小河川・水路の氾濫、がけ崩れや土石流が発生する場合がありますので、充分に注意してください。

- ### 凡例
- 避難所(風水害時)
 - 避難所(風水害時を除く)
 - 行政機関
 - 公民館等
 - 医療機関
 - ヘリポート
 - 浸水深0.5m以下
 - 浸水深0.5m-3m
 - 浸水深3m-5m
 - 浸水深5m-10m
 - 土砂災害警戒(特別)区域 土石流
 - 土砂災害警戒(特別)区域 急傾斜地