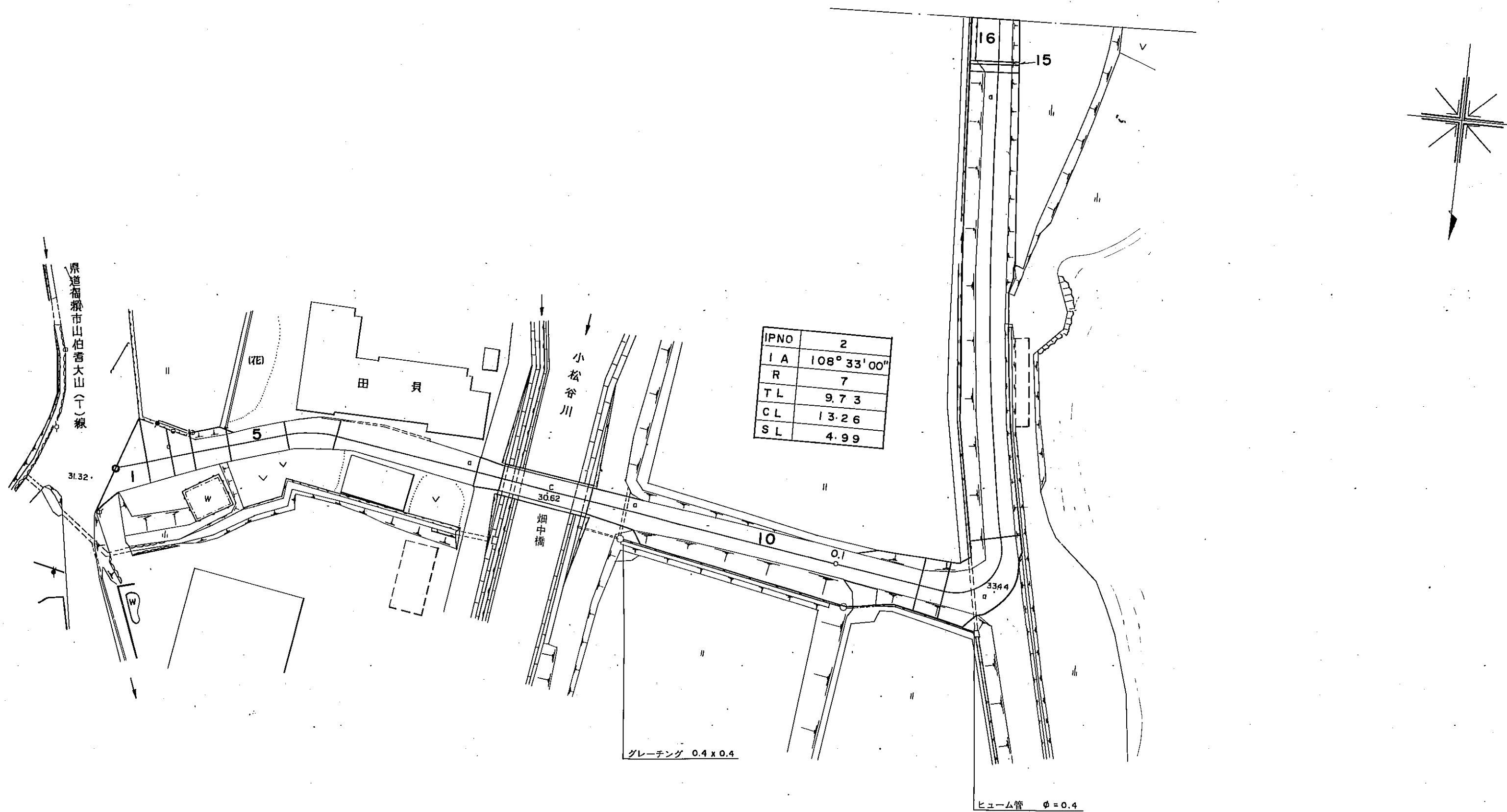


# 道 路 台 帳

路線名	金田御内谷線	路線番号	2018	地名	調整年月	昭和62年11月	道路種別	2級	図面番号	9-1
-----	--------	------	------	----	------	----------	------	----	------	-----

平面図

縮尺五百分之一



区割番号	1 2 3 4 5 6 7 8 9 10 11 12 13 14 15 16																					
単距離	0.0	4.3	7.7	10.6	15.6	23.6	30.4	43.9	55.4	60.0	65.8	70.8	111.8	115.2	121.2	126.0	136.8	165.0	165.0	199.1	5.7	
追加距離	0.0	4.3	12.0	22.6	38.2	61.8	92.2	136.1	191.5	251.5	317.3	388.1	499.9	615.1	736.3	862.3	999.1	1164.1	1329.1	1524.1	1529.8	
曲線	R=15 (stations 1-6), R=6 (stations 11-13), R=280 (stations 14-16)																					
勾配	3.132% (station 1), 1.2% (stations 2-10), 4.6% (stations 11-13), 0.1% (stations 14-16)																					
幅員内訳	車道	16.4	15.9	15.4	14.9	14.4	13.9	13.4	12.9	12.4	11.9	11.4	10.9	10.4	9.9	9.4	8.9	8.4	7.9	7.4	6.9	6.4
	道路	16.4	15.9	15.4	14.9	14.4	13.9	13.4	12.9	12.4	11.9	11.4	10.9	10.4	9.9	9.4	8.9	8.4	7.9	7.4	6.9	6.4
	歩道	0.0	0.0	0.0	0.0	0.0	0.0	0.0	0.0	0.0	0.0	0.0	0.0	0.0	0.0	0.0	0.0	0.0	0.0	0.0	0.0	0.0
	側溝	0.0	0.0	0.0	0.0	0.0	0.0	0.0	0.0	0.0	0.0	0.0	0.0	0.0	0.0	0.0	0.0	0.0	0.0	0.0	0.0	0.0
路面種類	7.2, 7.8, 6.8, 6.8, 6.8																					
主要工作物	76-A (K) L=12.4, W=4.3(3.5), 0.4x0.4, 0.4																					

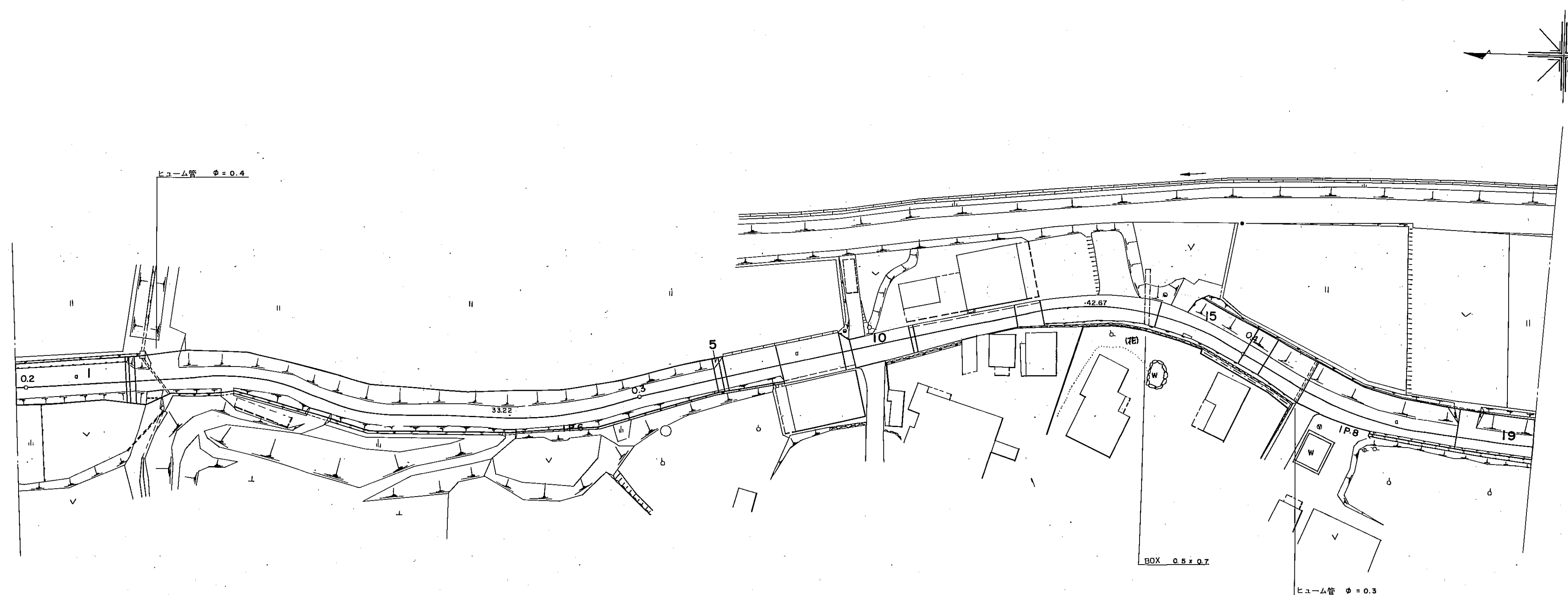
南部町

# 道 路 台 帳

路線名	金田御内谷線	路線番号	2018	地名		調整年月	昭和62年11月	道路種別	2級	図面番号	9-2
-----	--------	------	------	----	--	------	----------	------	----	------	-----

調整年月日 平成6年3月31日

平面図  
縮尺五百分之一



区割番号	1	2	3	4	5	6	7	8	9	10	11	12	13	14	15	16	17	18	19									
単距離	5.7	17.0	17.0	17.0	17.0	17.0	17.0	17.0	17.0	17.0	17.0	17.0	17.0	17.0	17.0	17.0	17.0	17.0	17.0									
追加距離	199.1	221.0	226.0	245.0	252.5	265.8	278.4	291.0	296.4	312.3	322.9	333.1	334.7	344.1	361.5	365.8	372.9	383.0	384.7	400.0	403.7	408.5	411.2	422.0	437.0	442.2	449.5	
曲線				R=40		R=45				R=70								R=45							R=60		R=110	
勾配				0.1%						10.0%																		8.3%
幅員	車道	4.9	3.8	3.8	3.8	3.8	3.8	3.8	3.8	3.8	3.8	3.8	3.8	3.8	3.8	3.8	3.8	3.8	3.8	3.8	3.8	3.8	3.8	3.8	3.8	3.8	3.8	3.8
	歩道																											
内訳	左側溝																											
	右側溝																											
路面種類	6.5	6.5	6.5	6.5	6.5	6.5	6.5	6.5	6.5	6.5	6.5	6.5	6.5	6.5	6.5	6.5	6.5	6.5	6.5	6.5	6.5	6.5	6.5	6.5	6.5	6.5	6.5	
主要工作物				φ=0.4																								

南部町

# 道 路 台 帳

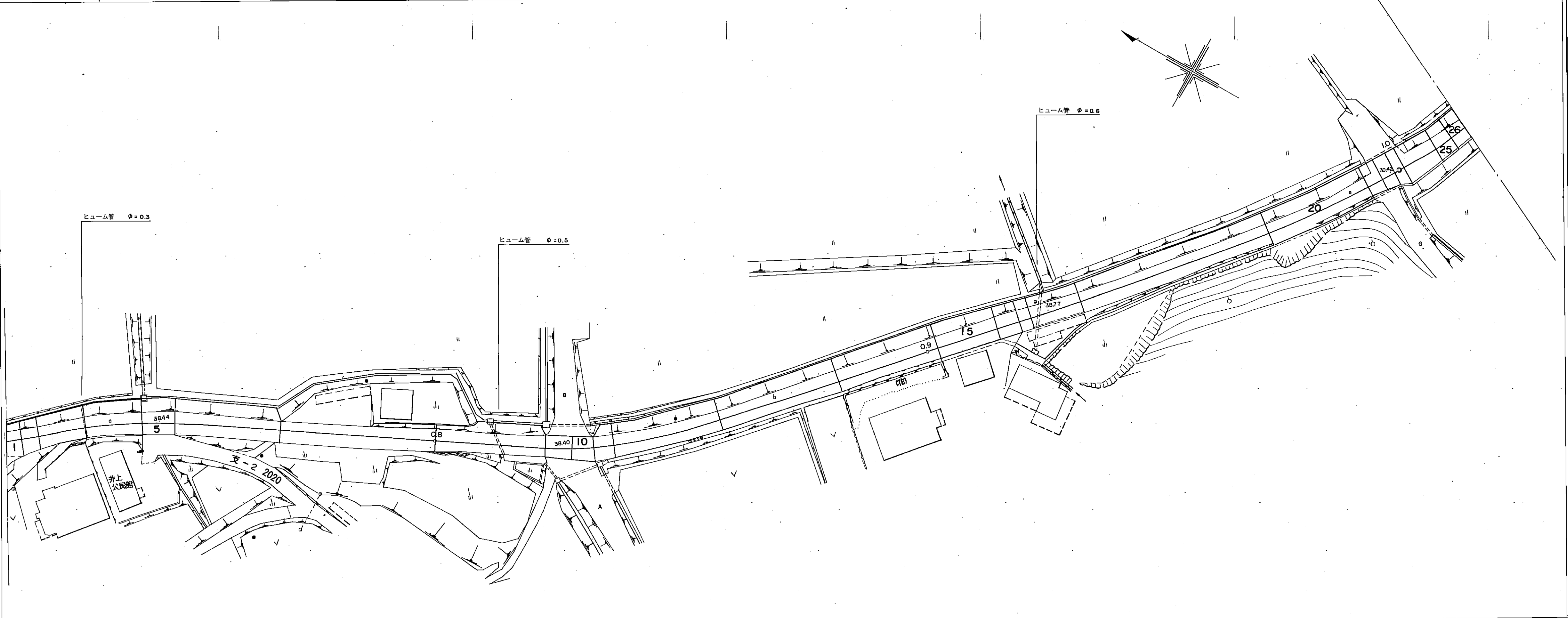
路線名	金田御内谷線			路線番号	2018	地名				調整年月	昭和62年11月		道路種別	2級	図面番号	9-3																																																
調整年月日 平成6年3月31日																																																																
平面図 縮尺五百分之一																																																																
	区割番号	1		2	2-1		3			3-1	4	5	6	7		8		9		10		11	12																																									
	単距離	12.5		9.4	16.6		16.6			54.4	8.7	4.8	16.4	4.6	21.0		610.0		62.83		636.0		651.0		683.4		690.8		693.3		709.6		711.8		714.7		718.8		722.2		729.9																							
	追加距離	4493.5		485.9		487.0		475.5		485.4		482.1		482.1			521.8		529.7		535.1		541.7		546.5		553.2		558.0		574.4		579.0		581.0		600.0		610.0		62.83		636.0		651.0		683.4		690.8		693.3		709.6		711.8		714.7		718.8		722.2		729.9	
	曲線	R=110		R=20		R=90		R=70			R=100		R=70																																																			
	勾配	36.35%		8.4%		33.33%		0.3%			2.7%		3.0%																																																			
	幅員内訳	車道	3.5		3.5		4.2		4.2			3.9		4.6		4.0		4.0		4.0		4.0		4.0		3.6		4.4		4.5		4.5		4.5		4.5		4.5		4.5		4.5		4.5		4.5		4.5		4.5		4.5												
		道路	2.5		2.0		3.2		3.2			2.8		3.5		3.0		3.0		3.0		3.0		3.0		3.0		2.6		3.4		3.5		3.5		3.5		3.5		3.5		3.5		3.5		3.5		3.5		3.5		3.5												
		歩道	2.0		1.5		2.0		2.0			1.5		2.0		1.5		1.5		1.5		1.5		1.5		1.5		1.5		1.5		1.5		1.5		1.5		1.5		1.5		1.5		1.5		1.5		1.5		1.5		1.5												
	側溝	1.0		1.0		1.0		1.0			1.0		1.0		1.0		1.0		1.0		1.0		1.0		1.0		1.0		1.0		1.0		1.0		1.0		1.0		1.0		1.0		1.0		1.0		1.0		1.0		1.0													
総幅員	6.4		6.8		6.1		6.2			5.9		6.6		5.5		5.5		5.5		5.5		5.5		5.5		5.1		5.9		6.0		6.0		6.0		6.0		6.0		6.0		6.0		6.0		6.0		6.0		6.0														
路面種類	3		3		3		3			3		3		3		3		3		3		3		3		3		3		3		3		3		3		3		3		3		3		3		3		3														
主要工作物	φ=0.2		φ=0.2		φ=0.3		φ=0.2			φ=0.2		φ=0.2		φ=0.5		φ=0.5		φ=0.5		φ=0.5		φ=0.5		φ=0.5		φ=0.5		φ=0.5		φ=0.5		φ=0.5		φ=0.5		φ=0.5		φ=0.5		φ=0.5		φ=0.5		φ=0.5		φ=0.5		φ=0.5																

# 道 路 台 帳

路線名	金田御内谷線	路線番号	2018	地名	調整年月	昭和62年11月	道路種別	2級	図面番号	9-4
-----	--------	------	------	----	------	----------	------	----	------	-----

平面図

縮尺五百分之一



区割番号	1 2 3 4 5 6 7 8 9 10 11 12 13 14 15 16 17 18 19 20 21 22 23 24 25 26																																		
単距離	2.9	3.0	3.4	9.4	11.4	6.4	30.8	21.8	5.2	4.3	3.9	21.6	24.6	20.6	12.3	4.5	2.9	10.2	39.6	21.5	3.2	2.9	2.0	7.3	3.8	3.4									
追加距離	714.7	717.7	721.1	723.4	725.1	730.5	741.9	745.2	748.3	750.4	769.2	800.0	812.6	821.8	827.0	831.3	835.2	847.8	856.8	881.4	902.0	914.3	918.8	922.9	924.7	931.9	964.1	971.1	992.6	995.8	998.7	1000.7	1008.0	1011.8	1015.2
曲線	R=70		R=100		R=70												R=200		R=50																
勾配	3.0%		3.0%		0.4%												0.9%		0%																
幅員	車道	4.8	4.8	4.8	4.8	4.8	4.8	4.8	4.8	4.8	4.8	4.8	4.8	4.8	4.8	4.8	4.8	4.8	4.8	4.8	4.8	4.8	4.8	4.8	4.8	4.8	4.8	4.8	4.8	4.8	4.8	4.8	4.8	4.8	4.8
	歩道	1.5	1.5	1.5	1.5	1.5	1.5	1.5	1.5	1.5	1.5	1.5	1.5	1.5	1.5	1.5	1.5	1.5	1.5	1.5	1.5	1.5	1.5	1.5	1.5	1.5	1.5	1.5	1.5	1.5	1.5	1.5	1.5	1.5	1.5
	側溝	0.5	0.5	0.5	0.5	0.5	0.5	0.5	0.5	0.5	0.5	0.5	0.5	0.5	0.5	0.5	0.5	0.5	0.5	0.5	0.5	0.5	0.5	0.5	0.5	0.5	0.5	0.5	0.5	0.5	0.5	0.5	0.5	0.5	0.5
	総幅員	6.8	6.8	6.8	6.8	6.8	6.8	6.8	6.8	6.8	6.8	6.8	6.8	6.8	6.8	6.8	6.8	6.8	6.8	6.8	6.8	6.8	6.8	6.8	6.8	6.8	6.8	6.8	6.8	6.8	6.8	6.8	6.8	6.8	6.8
路面種類	アスファルト																																		
主要工作物	マンホールφ0.3, φ0.5, φ0.6																																		

南部町

# 道 路 台 帳

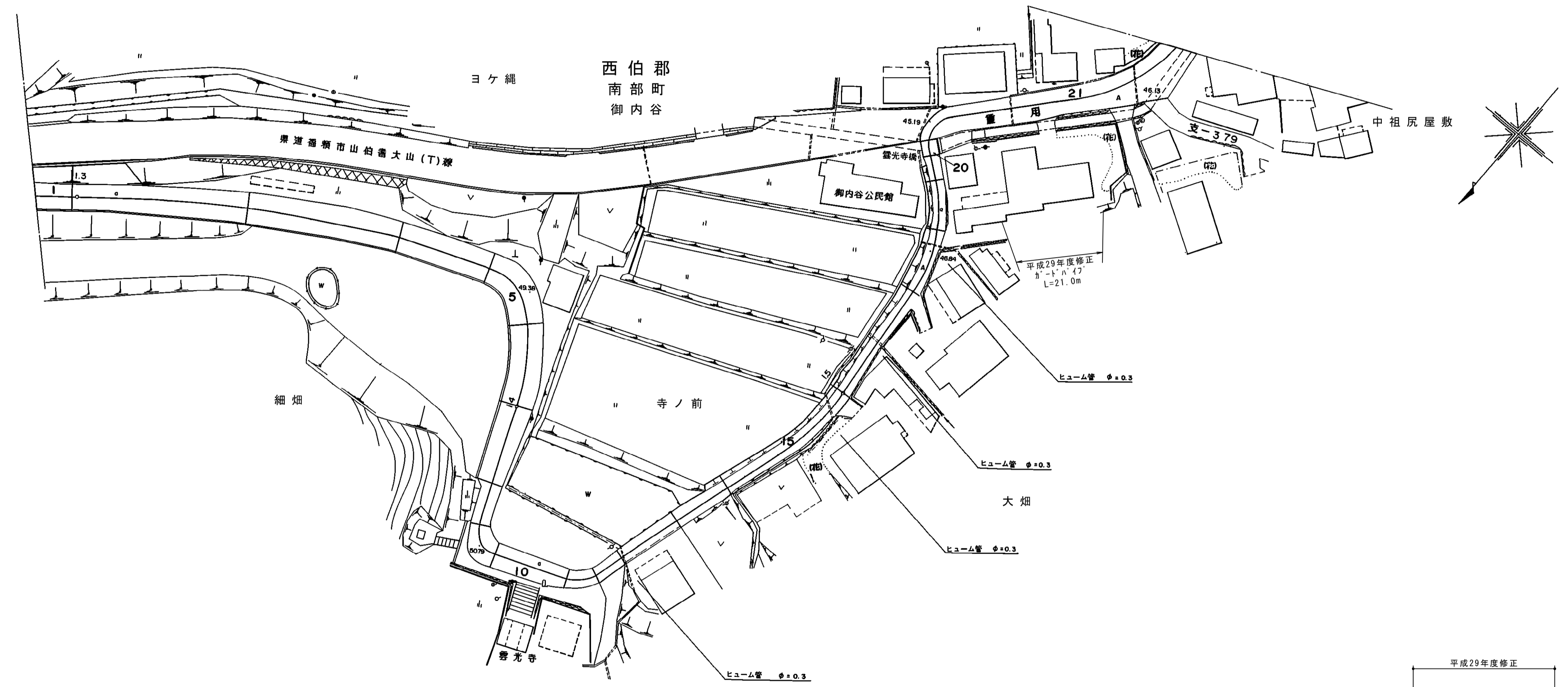
	路線名	金田御内谷線	路線番号	2018	地名	調整年月	昭和62年11月	道路種別	2級	図面番号	9-5													
平面図  縮尺五百分之一																								
	区割番号	1		3		4		5		6		7		8	9	10	11	12	13	14	15	16		
	単距離	3.4		4.4		4.1		6.0		4.3		4.9		3.6	5.5	5.3	5.9	6.1	3.0	3.2	4.6	5.8		
	追加距離	1,015.2		1,065.1		1,105.9		1,144.0		1,200.0		1,249.7		1,253.2	1,258.8	1,264.1	1,270.0	1,276.1	1,279.1	1,282.3	1,286.8	1,292.0		
	曲線					R=40		R=80				R=10						R=25						
	勾配	0%		1.1%		4.34%		1.8%		4.234%		6%		4.408%										
	幅員内訳	車道	4.0		4.5		4.5		4.1		4.0		4.5		4.5	4.5	4.5	5.0	5.0	5.5	5.5	5.7	4.5	
		道路	4.0		4.5		4.5		4.1		4.0		4.5		4.5	4.5	4.5	5.0	5.0	5.5	5.5	5.7	4.5	
		歩道	0.4		0.4		0.4		0.4		0.4		0.4		0.4	0.4	0.4	0.4	0.4	0.4	0.4	0.4	0.4	0.4
		側溝	0.4		0.4		0.4		0.4		0.4		0.4		0.4	0.4	0.4	0.4	0.4	0.4	0.4	0.4	0.4	0.4
総幅員	4.4		5.0		5.0		4.5		4.4		4.9		4.9	4.9	4.9	5.4	5.4	5.9	5.9	6.1	6.1	4.9		
路面種類	φ=0.4		φ=0.4		φ=0.4		φ=0.4		φ=0.4		φ=0.4		φ=0.4		φ=0.4		φ=0.4		φ=0.4		φ=0.4			
主要工作物																								

# 道 路 台 帳

路線名	金田御内谷線	路線番号	2018	地名	南部町御内谷	調整年月	昭和62年11月	道路種別	2級	図面番号	9-6
-----	--------	------	------	----	--------	------	----------	------	----	------	-----

平面図

縮尺五百分之一



区割番号																						
区割番号	1	2	3	4	5	6	7	8	9	10	11	12	13	14	15	16	17	18	19	20	21	
単距離	5.9	6.2	30.7	26.8	16.6	12.6	14.7	14.2	7.5	13.2	5.2	5.3	11.5	10.4	26.3	21.2	11.7	8.7	4.3	2.9	47.6	
追加距離	1,282.6	1,290.0	1,312.0	1,323.7	1,340.7	1,348.0	1,356.5	1,366.0	1,375.1	1,380.5	1,385.7	1,391.0	1,400.0	1,405.9	1,414.2	1,421.7	1,425.6	1,428.5	1,431.0	1,434.0	1,436.5	1,438.0
曲線	R=170, R=90, R=9, R=60, R=4, R=5, R=40, R=25																					
勾配	6.0%, 3.1%, 3.8%, 1.7%																					
幅員内訳	車道	4.54	4.55	4.5	4.5	4.5	4.5	4.5	4.5	4.5	4.5	4.5	4.5	4.5	4.5	4.5	4.5	4.5	4.5	4.5	4.5	4.5
	道路	4.54	4.55	4.5	4.5	4.5	4.5	4.5	4.5	4.5	4.5	4.5	4.5	4.5	4.5	4.5	4.5	4.5	4.5	4.5	4.5	4.5
	歩道左	0.0	0.0	0.0	0.0	0.0	0.0	0.0	0.0	0.0	0.0	0.0	0.0	0.0	0.0	0.0	0.0	0.0	0.0	0.0	0.0	0.0
	歩道右	0.0	0.0	0.0	0.0	0.0	0.0	0.0	0.0	0.0	0.0	0.0	0.0	0.0	0.0	0.0	0.0	0.0	0.0	0.0	0.0	0.0
側溝左	0.0	0.0	0.0	0.0	0.0	0.0	0.0	0.0	0.0	0.0	0.0	0.0	0.0	0.0	0.0	0.0	0.0	0.0	0.0	0.0	0.0	0.0
側溝右	0.0	0.0	0.0	0.0	0.0	0.0	0.0	0.0	0.0	0.0	0.0	0.0	0.0	0.0	0.0	0.0	0.0	0.0	0.0	0.0	0.0	0.0
総幅員	4.54	4.55	4.5	4.5	4.5	4.5	4.5	4.5	4.5	4.5	4.5	4.5	4.5	4.5	4.5	4.5	4.5	4.5	4.5	4.5	4.5	4.5
路面種類	A																					
主要工作物	φ=0.3, φ=0.3, φ=0.3, φ=0.3, 76-9 (K), L=2.9, W=3.0(2.8)																					

南部町









# 道 路 台 帳

路線名	金田御内谷線	路線番号	2018	地名	調整年月	昭和62年11月	道路種別	2級	図面番号	9-9																																																															
平面図  縮尺五百分之一																																																																									
	区割番号	1	2	3	4	5	6	7	8	9	10	11	12	13	14	15	16	17	18	19	20																																																				
	単距離	4.3	1.0	2.8	5.3	6.8	8.7	3.1	7.8	1.9	8.3	0.5		9.9	4.6	10.0		37.5	13.3	15.4	4.6	35.0																																																			
	追加距離	2,080.8	2,081.8	2,084.6	2,087.9	2,088.7	2,105.4	2,108.5	2,115.7	2,117.2	2,120.0	2,121.5	2,122.0	2,220.3	2,224.9	2,234.9		2,272.2	2,285.6	2,300.9	2,304.5	2,310.5																																																			
	曲線	R=13												R=35												R=60												R=25												R=40												R=20											
	勾配	64.23												5.4%												57.38												4.6%												52.62																							
	幅員内訳	車道	8.4	8.8	8.2	8.5	8.5	8.5	8.5	8.5	8.5	8.5	8.5	8.5	4.0	3.0	4.0	3.0	4.0	3.0	4.0	3.0	4.0	3.0																																																	
		道路	10.4	11.5	10.5	10.8	10.8	10.8	10.8	10.8	10.8	10.8	10.8	10.8	11.6	11.4	10.8		10.5	9.6	10.5	10.5	11.0	11.0																																																	
		歩道	1.0	1.0	1.0	1.0	1.0	1.0	1.0	1.0	1.0	1.0	1.0	1.0	1.0	1.0	1.0	1.0	1.0	1.0	1.0	1.0	1.0	1.0																																																	
		側溝	1.0	1.0	1.0	1.0	1.0	1.0	1.0	1.0	1.0	1.0	1.0	1.0	1.0	1.0	1.0	1.0	1.0	1.0	1.0	1.0	1.0	1.0																																																	
路面種類	A												B												C												D												E																								
主要工作物																																																																									

南部町